

FAUCHEUX

PIECES DE RECHANGE
SPAREPARTS

Gamme *PRESTIGE*
PRESTIGE Range

▣ POUR PASSER VOTRE COMMANDE, SPECIFIER TRES PRECISEMENT

- 1° LE TYPE DU CHARGEUR
- 2° LE TYPE DE L'ACCESSOIRE
- 3° LES REFERENCES DES PIECES A COMMANDER

DISTRIBUTEURS : La référence est frappée sur le coté du bloc d'entrée et sortie du distributeur.

VERINS : La référence est frappée à l'extrémité du tube, du coté de la sortie de la tige.

FLEXIBLES : La référence est frappée sur la jupe métallique à chaque extrémité du flexible.

- 4° VOTRE DELAI
- 5° VOTRE MODE D'EXPEDITION EXPRESS OU NORMAL

GRUPPER VOS COMMANDES POUR EVITER LES FRAIS DE MINIMUM DE FACTURATION

▣ TO PLACE YOUR ORDER, PLEASE SPECIFY EXACTLY

- 1° LOADER TYPE
- 2° ACCESSORY TYPE
- 3° PART REFERENCE NR. TO BE ORDERER

CONTROL VALVE : The reference is marked on the side of the in and out part bloc.

RAMS : The reference is marked on the cylinder at the piston outside.

HOSES : The reference is marked at both couplings

- 4° YOUR DELIVERY TIME
 - 5° YOUR DISPATCH EXPRESS OR NORMAL
-

DELAI PIECES DE RECHANGE EN STOCK :

Commande avant 12 h 00 : expédition dans la journée

DELAY SPARE PARTS IN STOCK :

Order before 12 h 00 : dispatched the same day

COMMANDE PIECES DE RECHANGE - SPARE PARTS ORDER

N°

Date

Etablissement - Dealer

**Nom + adresse
Name + address**

Référence Réf. Nr	Désignation selon nomenclature Description as per Parts list	Quantité Quantity	Prix - Price		Total	Pour appareil type et numéro de série For equipment type and serial
			P.U. U.P.	Total		
1						
2						
3						
4						
5						
6						
7						
8						
9						
10						
11						
12						
13						
14						
15						
16						
17						
18						

**MONTANT TOTAL
TOTAL AMOUNT**

**MONNAIE
CURRENCY**

**MODE D'EXPEDITION
DELIVERY**

- EXPRESS
- NORMAL

Adresse de facturation
Billing address

Délai souhaité
Wished delivery date

Adresse de livraison
Delivery address

SOMMAIRE

- Chargeurs Prestige
 - Tableaux de référence
 - Parties mécanique
 - Parties hydraulique
 - Lot parallélogramme
- Montants
- Portes-outils anciennes gammes
- Portes-outils nouvelles gammes
- Lot 3ème fonction gamme *HYDRAULIQUE*
- Lot 4ème fonction gamme *HYDRAULIQUE*
- Lot 3ème fonction gamme *DYNATRONIC*
- Lot 4ème fonction gamme *DYNATRONIC*
- Position flottante *HYDRAULIQUE, DYNATRONIC*
- Sécurihom levage
- Sécurihom bennage
- *ACTISOFT®*
- *FASTOUTIL® 2 & 4 voies*
- Spécificités
 - notice de montage viseur de benne
 - branchement de la poignée de commande
 - nomenclatures chargeurs **Prestige** anciennes versions

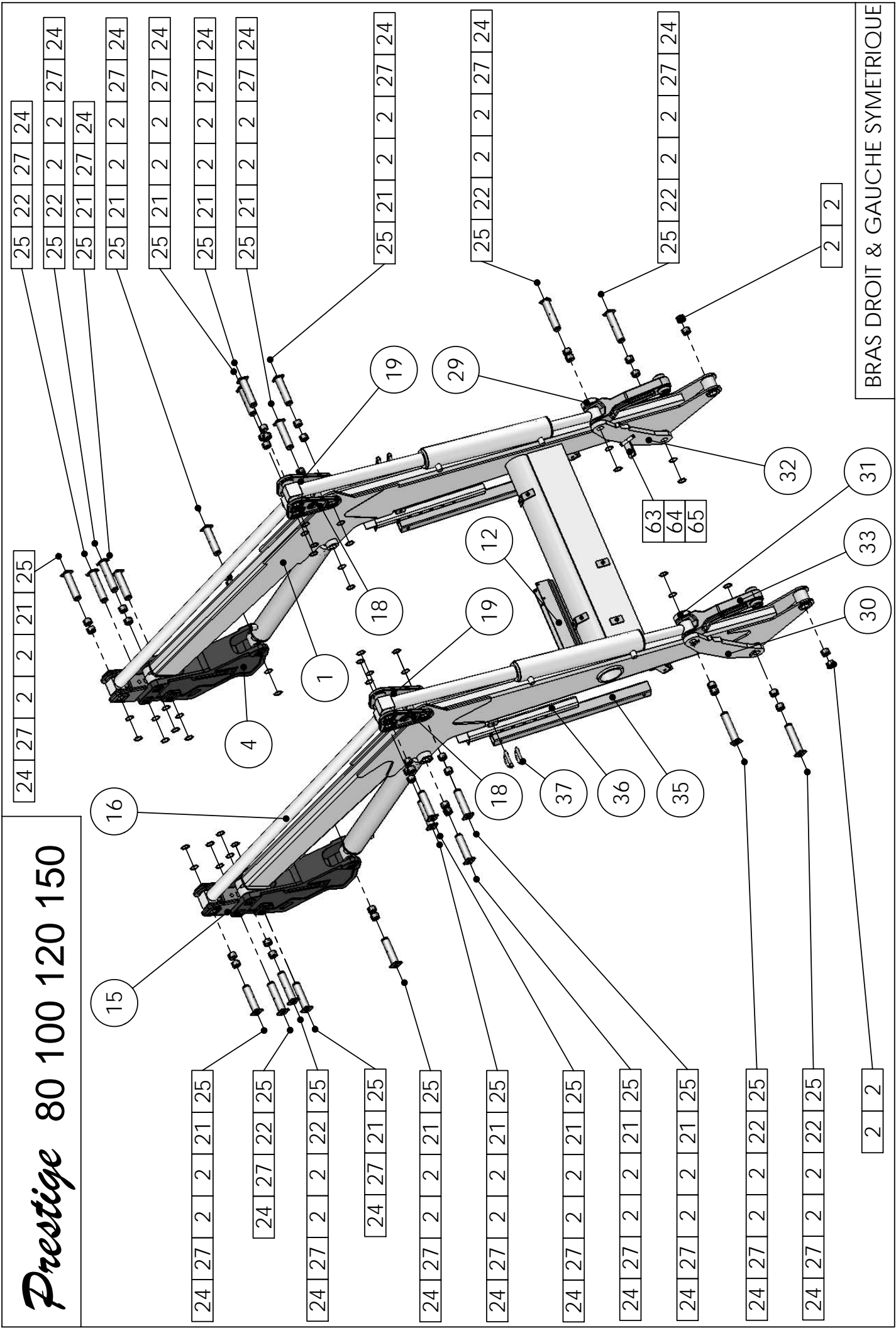
GAMME "PRESTIGE" / "PRESTIGE" RANGE" / SERIE "PRESTIGE"		"HYDRAULIQUE"				
		PRESTIGE 150 "HYDRAULIQUE" (G.M.)	PRESTIGE 150 "HYDRAULIQUE" (P.M.)	PRESTIGE 120 "HYDRAULIQUE"	PRESTIGE 100 "HYDRAULIQUE"	PRESTIGE 80 "HYDRAULIQUE"
DESIGNATION COMMERCIALE		A8335	A8504	A8336	A8656	A9208
REFERENCES CHARGEUR SEUL						
OPTIONS / OPTION / ZUSATSAUSSTATTUNGEN Montage Usine						
	3° FONCTION / 3 rd FUNCTION / 3. FUNKTION	A3196	A3196	A3196	A3196	A3196
	3° + 4° FONCTION / 3 rd + 4 th FUNCTION / 3.+ 4. FUNKTION	A3198	A3198	A3198	A3198	A3198
	POS.FLOTTANTE / FLOAT POSITION / SCHWIMMSTELLUNG (au distributeur MBNF) position flottante sur chargeur Position flottante sur support valve	A3355 * A3717 A4343	A3355 * A3717 A4343	A3355 * A3717 A4343	A3355 * A3717 A4343	A3355 * A3717 A4343
	SECURIHOM LEVAGE / SAFETY VALVE / SCHUTZVORRICHTUNG	A9515	A9515	A9515	A9173	A9173
	SECURIHOM+POS.FLOT. / SAFETY VALVE+FLOAT / SCHUTZVORRICHTUNG+SCHWI.	A2193	A2193	A2193	A2193	A2193
	SECURIHOM BENNAGE / SAFETY VALVE / SCHUTZVORRICHTUNG	A6040	A6040	A6040	A6040	A6040
	MULTICOUPLEUR / MBNF 80 SELECTRONIC ACTIFSOFT	36895 A8917 B0497	36895 A8917 B0497	36895 A8917 B0497	36895 A8917 B0497	36895 A8917 B0497
	DYNAFIX 2 VOIES / 2 WAYS DYNAFIX / 2 LEITUNGEN DYNAFIX	34611	34611	34611	34611	34611
	DYNAFIX 4 VOIES / 4 WAYS DYNAFIX / 4 LEITUNGEN DYNAFIX	34613	34613	34613	34613	34613
	FASTOUTIL 2 VOIES / 2 WAYS FASTOUTIL / 2 LEITUNGEN FASTOUTIL	A3348	A3348	A3348	A3348	A1066
	FASTOUTIL 4 VOIES / 4 WAYS FASTOUTIL / 4 LEITUNGEN FASTOUTIL	A3349	A3349	A3349	A3349	A1067
	Porte-outil blanc complet	A9320	A9320	A9320	A9320	A9320
	Porte-outil gris complet	A9014	A9014	A9014	A9014	A9014
	Porte-outil Euro 8 complet	A9009	A9009	A9009	A9009	A9009
	Porte-outil Mx complet	A9503	A9503	A9503	A9503	A9503
	Picbal blanc sans dents	A9413	A9413	A9413	A9413	A9413
	Picbal gris sans dents	A9414	A9414	A9414	A9414	A9414
	Picbal Euro 8 sans dents	A9415	A9415	A9415	A9415	A9415

	PRESTIGE 150 "DYNATRONIC" (G.M.)	PRESTIGE 150 "DYNATRONIC" (P.M.)	PRESTIGE 120 "DYNATRONIC" /	PRESTIGE 100 "DYNATRONIC" /	PRESTIGE 80 "DYNATRONIC" /
DESIGNATION COMMERCIALE	A8501	A8503	A8502	A8655	A9209
REFERENCES CHARGEUR SEUL					
OPTIONS / OPTION / ZUSATSAUSSTATTUNGEN Montage Usine					
3° FONCTION / 3 rd FUNCTION / 3. FUNKTION	A3196	A3196	A3196	A3196	A3196
3° + 4° FONCTION / 3 rd + 4 th FUNCTION / 3.+ 4. FUNKTION	A3198	A3198	A3198	A3198	A3198
POS.FLOTTANTE / FLOAT POSITION / SCHWIMMSTELLUNG (au distributeur MBNF) position flottante sur chargeur Position flottante sur support valve	A3355 * A2859 A4343	A3355 * A2859 A4343	A3355 * A2859 A4343	A3355 * A2859 A4343	A3355 * A2859 A4343
SECURIHOM LEVAGE / SAFETY VALVE / SCHUTZVORRICHTUNG	A9515	A9515	A9515	A9173	A9173
SECURIHOM+POS.FLOT. / SAFETY VALVE+FLOAT / SCHUTZVORRICHTUNG+SCHWI.	A2194	A2194	A2194	A2194	A2194
SECURIHOM BENNAGE / SAFETY VALVE / SCHUTZVORRICHTUNG	A6040	A6040	A6040	A6040	A6040
MULTICOUPLEUR / MBNF 80	36895	36895	36895	36895	36895
SELECTRONIC	A8917	A8917	A8917	A8917	A8917
ACTIFSOFT	B0497	B0497	B0497	B0497	B0497
DYNAFIX 2 VOIES / 2 WAYS DYNAFIX / 2 LEITUNGEN DYNAFIX	34611	34611	34611	34611	34611
DYNAFIX 4 VOIES / 4 WAYS DYNAFIX / 4 LEITUNGEN DYNAFIX	34613	34613	34613	34613	34613
FASTOUTIL 2 VOIES / 2 WAYS FASTOUTIL / 2 LEITUNGEN FASTOUTIL	A3348	A3348	A3348	A1066	A3348
FASTOUTIL 4 VOIES / 4 WAYS FASTOUTIL / 4 LEITUNGEN FASTOUTIL	A3349	A3349	A3349	A1067	A3349
Porte-outil blanc complet	A9320	A9320	A9320	A9320	A9320
Porte-outil gris complet	A9014	A9014	A9014	A9014	A9014
Porte-outil Euro 8 complet	A9009	A9009	A9009	A9009	A9009
Porte-outil Mx complet	A9503	A9503	A9503	A9503	A9503
Picbal blanc sans dents	A9413	A9413	A9413	A9413	A9413
Picbal gris sans dents	A9414	A9414	A9414	A9414	A9414
Picbal Euro 8 sans dents	A9415	A9415	A9415	A9415	A9415

GAMME "PRESTIGE" / "PRESTIGE" RANGE" / SERIE "PRESTIGE"		PRESTIGE 150 "HYDRAULIQUE" (GRS.MONTANTS)	PRESTIGE 150 "HYDRAULIQUE" (PETITS.MONTANTS)	PRESTIGE 120 "HYDRAULIQUE"	PRESTIGE 100 "HYDRAULIQUE"	PRESTIGE 80 "HYDRAULIQUE"
DESIGNATION COMMERCIALE						
REFERENCES CHARGEUR SEUL						
OTS / COLLECTIONS / LÖSUNG Montage concession						
3° FONCTION / 3 rd FUNCTION / 3. FUNKTION						
4° FONCTION / 4 th FUNCTION / 4. FUNKTION						
POS.FLOTTANTE / FLOAT POSITION / SCHWIMMSTELLUNG (au distributeur MBNF)						
SECURIHOM LEVAGE / SAFETY VALVE / SCHUTZVORRICHTUNG						
SECURIHOM+POS.FLOT. / SAFETY VALVE+FLOAT / SCHUTZVORRICHTUNG+SCHWI.						
SECURIHOM BENNAGE / SAFETY VALVE / SCHUTZVORRICHTUNG						
MULTICOUPLEUR / MBNF 80						
SELECTRONIC						
ACTIFSOFT						
FASTOUTIL 2 VOIES / 2 WAYS FASTOUTIL / 2 LEITUNGEN FASTOUTIL						
FASTOUTIL 4 VOIES / 4 WAYS FASTOUTIL / 4 LEITUNGEN FASTOUTIL						
FASTOUTIL 4 VOIES complet						
FASTOUTIL 4 VOIES outil						
FASTOUTIL 4 VOIES chargeur						
2° INSTALLATION / 2 nd TRACTOR F.K. / 2. EINRICHTUNG						
TRANSFORMATION DYNATRONIC -> HYDRAULIQUE (SANS FONCTION SUPPLEMENTAIRE)						
TRANSFORMATION HYDRAULIQUE -> DYNATRONIC (SANS FONCTION SUPPLEMENTAIRE)						
Faisceau électrique tracteur						
Faisceau électrique chargeur						
Lot gros montants						
Lot petit montants						
point parallélogramme pour gros montant						
point parallélogramme pour petit montant						
Porte-outil blanc						
Porte-outil gris						
Porte-outil Euro 8						
Picbal blanc sans dents						
Picbal gris sans dents						
Picbal Euro 8 sans dents						
PFX 100 S						
PFX 500 +						
Lot de transformation parallélogramme V1 ->V3 Porte-outil blanc (*)						
Lot de transformation parallélogramme V1 ->V3 Porte-outil gris (*)						
Lot de transformation parallélogramme V1 ->V3 Porte-outil Euro 8 (*)						
(*) parallélogramme version 1 avec palonniers mécano-soudés (entraxe 100x120x150)						
(*) parallélogramme version 2 avec palonniers découpés LASER (entraxe 100x120x150)						
(*) parallélogramme version 3 avec palonniers moulés LASER (entraxe 100x120x150)						
A3355 * = Transformation DE en SE / MBNF80						

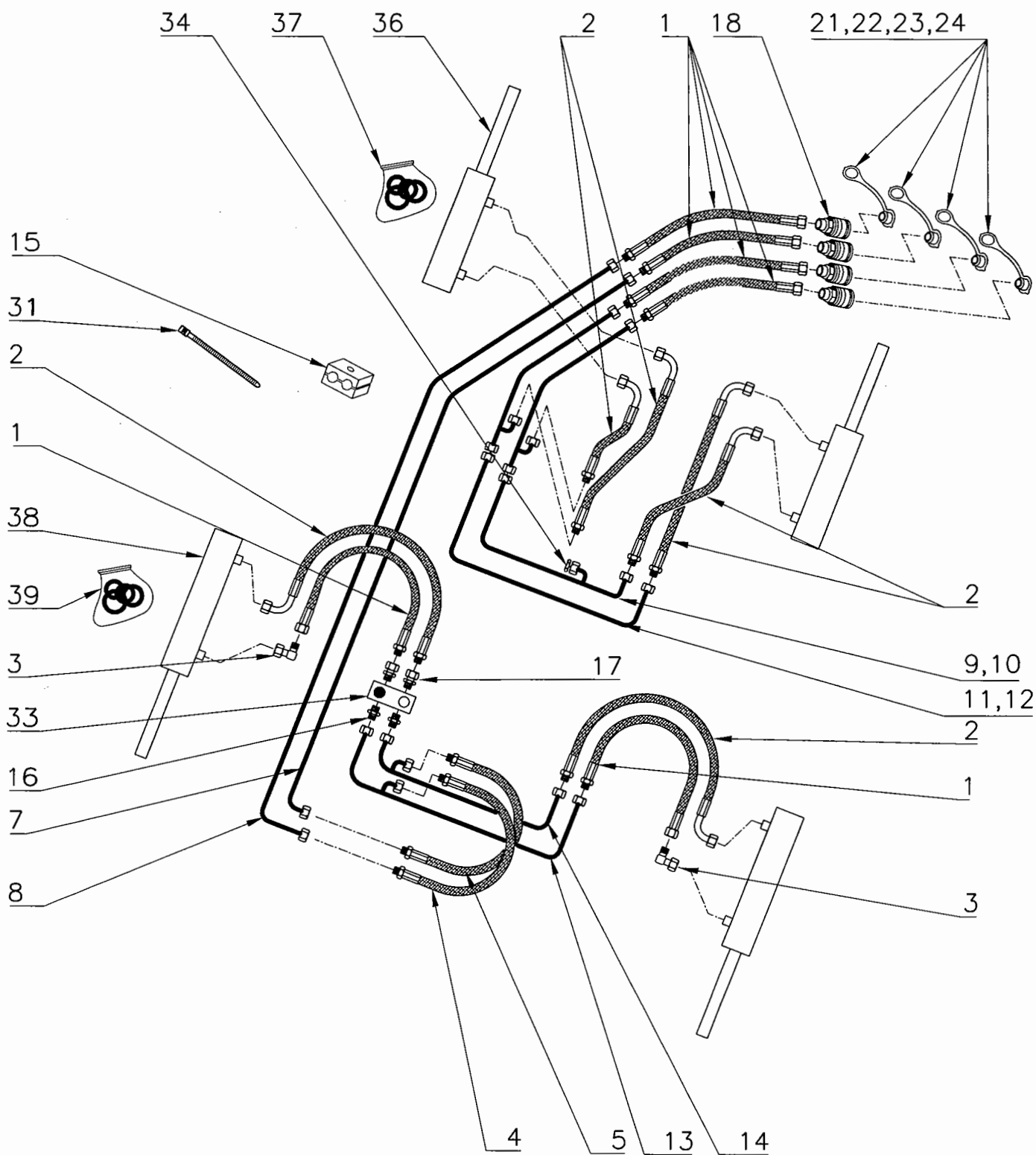
DESIGNATION COMMERCIALE	PRESTIGE 150 "DYNATRONIC" (GROS MONTANTS)	PRESTIGE 150 "DYNATRONIC" (PETITS MONTANTS)	PRESTIGE 120 "DYNATRONIC"	PRESTIGE 100 "DYNATRONIC"	PRESTIGE 80 "DYNATRONIC"
REFERENCES CHARGEUR SEUL	A8501	A8503	A8502	A8655	A9209
LOTS / COLLECTIONS / LÖSUNG Montage concession					
3° FONCTION / 3 rd FUNCTION / 3. FUNKTION	A3483	A3483	A3483	A3483	A3483
4° FONCTION / 4 th FUNCTION / 4. FUNKTION	A3387	A3387	A3387	A3387	A3387
POS.FLOTTANTE / FLOAT POSITION / SCHWIMMSTELLUNG (au distributeur MBNF)	A3355 *	A3355 *	A3355 *	A3355 *	A3355 *
SECURIHOM LEVAGE / SAFETY VALVE / SCHUTZVORRICHTUNG	A9515	A9515	A9515	A9173	A9173
SECURIHOM+POS.FLOT. / SAFETY VALVE+FLOAT / SCHUTZVORRICHTUNG+SCHWI.	A2194	A2194	A2194	A2194	A2194
SECURIHOM BENNAGE / SAFETY VALVE / SCHUTZVORRICHTUNG	A6040	A6040	A6040	A6040	A6040
MULTICOUPLEUR / MBNF 80 SELECTRONIC	36386 A8895	36386 A8895	36386 A8895	36386 A8895	36386 A8895
ACTIFSOFT	B0619	B0619	B0619	B0619	B0619
FASTOUTIL 2 VOIES / 2 WAYS FASTOUTIL / 2 LEITUNGEN FASTOUTIL	A3350	A3350	A3350	A3350	A3350
FASTOUTIL 4 VOIES / 4 WAYS FASTOUTIL / 4 LEITUNGEN FASTOUTIL	A3351	A3351	A3351	A3351	A3351
FASTOUTIL 4 VOIES complet	34616	34616	34616	34616	34616
FASTOUTIL 4 VOIES outil	36030	36030	36030	36030	36030
FASTOUTIL 4 VOIES chargeur	35315	35315	35315	35315	35315
2° INSTALLATION / 2 nd TRACTOR F.K. / 2. EINRICHTUNG	A1134	A1134	A1134	A1134	A1134
TRANSFORMATION DYNATRONIC -> HYDRAULIQUE (SANS FONCTION SUPPLEMENTAIRE)	A6324	A6324	A6324	A6324	
TRANSFORMATION HYDRAULIQUE -> DYNATRONIC (SANS FONCTION SUPPLEMENTAIRE)					
Faisceau électrique tracteur	A3487	A3487	A3487	A3487	A3487
Faisceau électrique chargeur	A3488	A3488	A3488	A3488	A3488
Lot gros montants	27647	27647	27647	27647	27647
Lot petit montants	25367	25367	25367	25367	25367
point parallélogramme pour gros montant	21569	21569	21569	21569	21569
point parallélogramme pour petit montant	25368	25368	25368	25368	25368
Porte-outil blanc	A9416	A9416	A9416	A9416	A9416
Porte-outil gris	A9417	A9417	A9417	A9417	A9417
Porte-outil Euro 8	A9418	A9418	A9418	A9418	A9418
Picbal blanc sans dents	A9419	A9419	A9419	A9419	A9419
Picbal gris sans dents	A9420	A9420	A9420	A9420	A9420
Picbal Euro 8 sans dents	A9421	A9421	A9421	A9421	A9421
PFX 100 S	A3103	A3103	A3103	A3103	A3103
PFX 500 +	A2709	A2709	A2709	A2709	A2709
Lot de transformation parallélogramme V1 ->V3 Porte-outil blanc (*)	A9193	A9193	A9212	A9213	A9213
Lot de transformation parallélogramme V1 ->V3 Porte-outil gris (*)	A9906	A9906	A9905	A9904	A9904
Lot de transformation parallélogramme V1 ->V3 Porte-outil Euro 8 (*)	A9903	A9903	A9902	A9901	A9901
(*) parallélogramme version 1 avec palonniers mécano-soudés (entraxe 100x120x150)					
(*) parallélogramme version 2 avec palonniers découpés LASER (entraxe 100x120x150)					
(*) parallélogramme version 3 avec palonniers moulés LASER (entraxe 100x120x150)					
A 3355 * = Transformation DE en SE / MBNF80					

Prestige 80 100 120 150

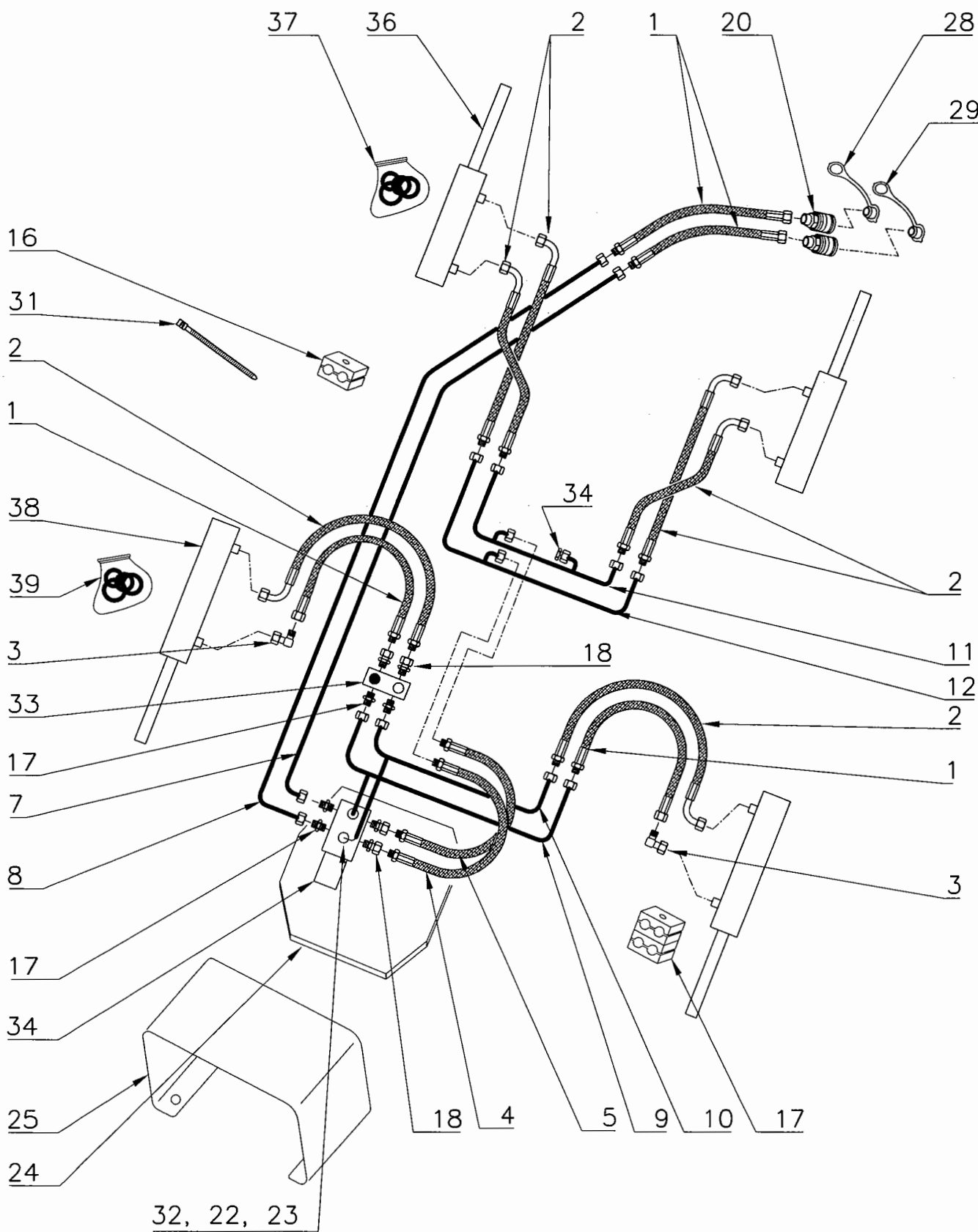


Nomenclature "PRESTIGE"					Partie mécanique		
Rep.	Ref P150	Ref P150(PM)	Ref P120	Ref P100	Ref P80	Nbre	Désignation
1	A8380	A8380	A8362	A8661	A9761	1	Brancard nu prestige
2	21955	21955	21955	21955	21955	48	Bague d'usure
3							
4	21567	24280	24280	24280	24280	2	Montant nu
5	B0377	21568	21568	21568	21568	2	Clavette
6	21972	21972	21972	21972	21972	2	Gachette de clavette
7	21970	21970	21970	21970	21970	2	Came
8	21968	21968	21968	21968	21968	2	Ensemble came déclanchement clavette
9	66224	66224	66224	66224	66224	2	Goupille mécanindus Ø6 Lg30
10	66205	66205	66205	66205	66205	2	Goupille mécanindus Ø6 Lg40
11	99785	99785	99785	99785	99785	2	Poignée plastique
12	22007	22007	22007	A8758	B0278	2	Bouchon plastique
13	27423	27423	27423	27423	27423	1	Entretoise de sécurité
14	21569	24167	24167	24167	63302	2	Point parallélogramme
15	A9084	A9084	A9084	A9084	24167	2	Tirant parallélogramme
16					A9084		
17							
18	A8478	A8478	A8478	A8478	A8478	2	Palonnier extérieur droit moulé
19	A8479	A8479	A8479	A8479	A8479	2	Palonnier extérieur gauche moulé
20	24486	24486	24486	24486	24486	14	Axe Ø30 Lg132
21	24488	24488	24488	24488	24488	6	Axe Ø30 Lg146
22	A8712	A8712	A8712	A8712	A8712	2	Axe Ø30 lg utile 134,5 graissé au centre
23	66105	66105	66105	66105	66105	30	Circlips Ø30
24	64003	64003	64003	64003	64003	20	Graisser droit
25	64004	64004	64004	64004	64004	2	Graisser coudé
26	22011	22011	22011	22011	22011	22	Chapeau plastique
27	25033	25033	25033	25033	25033	24	Rondelle élastique
28							
29	A9132	A9132	A9132	A9132	A9132	1	Bielle sur brancard extérieure gauche
30	A9133	A9133	A9133	A9133	A9133	1	Bielle sur brancard extérieure droite
31	A9112	A9112	A9112	A9112	A9112	1	Bielle sur brancard intérieure droite
32	A9348	A9348	A9348	A9348	A9348	1	Bielle sur brancard intérieure gauche
33	A8477	A8477	A8477	A8477	A8477	2	Bielle sur porte-outil moulée
34							
35	A9196	A9196	A3797	A3797	A3797	2	Fourreau de béquille
36	B0613	B0613	B0613	B0613	B0613	2	Pied de béquille
37	96880	96880	96880	96880	96880	4	Goupille clips Ø10
38	B1246	B1246	B1246	B1246	B1246	1	Pige repère
39	B1102	B1102	B1102	B1102	B1102	2	Bride inférieure
40	B1101	B1101	B1101	B1101	B1101	2	Bride supérieure
41	B1245	B1245	B1245	B1245	B1245	1	Tube Lg 400 guide viseur de benne
42	61006	61006	61006	61006	61006	2	Ecrou HM Ø8 T6Z
43	61914	61914	61914	61914	61914	2	Vis HM 8-25 T8Z
44	63804	63804	63804	63804	63804	2	Rondelle grower Ø8
45							
46	A8697	A8697	A8697	A8697	A8697	1	Crochet pour multicoupleur et valves
47	61969	61969	61969	61969	61969	1	Vis HM 10-35 T8Z
48	61405	61405	61405	61405	61405	1	Ecrou frein HM 10
49	61007	61007	61007	61007	61007	1	Ecrou HM 10 T6Z
50							
51							Fourniture diverses
52							
53	25420	25420	25420	25420	25420	1	Adhésif montage démontage F"88"
54	26117	26117	26117	26117	26117	1	Étiquette "CE" 2000
55	A0831	A0831	A0831	A0831	A0831	1	Adhésif "Warning" Chargeur MF
56	22292	22292	22292	22292	22292	2	Adhésif logo rond Ø150 Faucheux
57	A8507	A8507	A8506	A8700	B0153	2	Adhésif " Prestige XXX"
58	A8701	A8701	A8701	A8701	A8701	2	Adhésif " Brancard garanti 5ans "
59	A8740	A8740	A8740	A8740	A8740	2	Adhésif "Faucheux" 100x460 Filet rouge
60	A8741	A8741	A8741	A8741	A8741	2	Adhésif "Faucheux" 60x280 Filet rouge
61	A8743	A8743	A8743	A8743	A8743	1	Livret d'entretien
62							
63	B0277	B0277	B0277	B0277	B0277	1	Clapet
64	90301	90301	90301	90301	90301	1	Vis HM 8-70 T8Z
65	61404	61404	61404	61404	61404	1	Ecrou frein HM 8

ENSEMBLE HYDRAULIQUE PRESTIGE 'HYDRAULIQUE' P80 - P100 - P120 - P150



ENSEMBLE HYDRAULIQUE PRESTIGE 'DYNATRONIC' P80 - P100 - P120 - P150



FAUCHEUX

LOT PARALLELOGRAMME PRESTIGE VERSION 2

LOT PARALLELOGRAMME PRESTIGE 150 : A9183

LOT PARALLELOGRAMME PRESTIGE 120 : A9212

LOT PARALLELOGRAMME PRESTIGE 100-80 : A9213

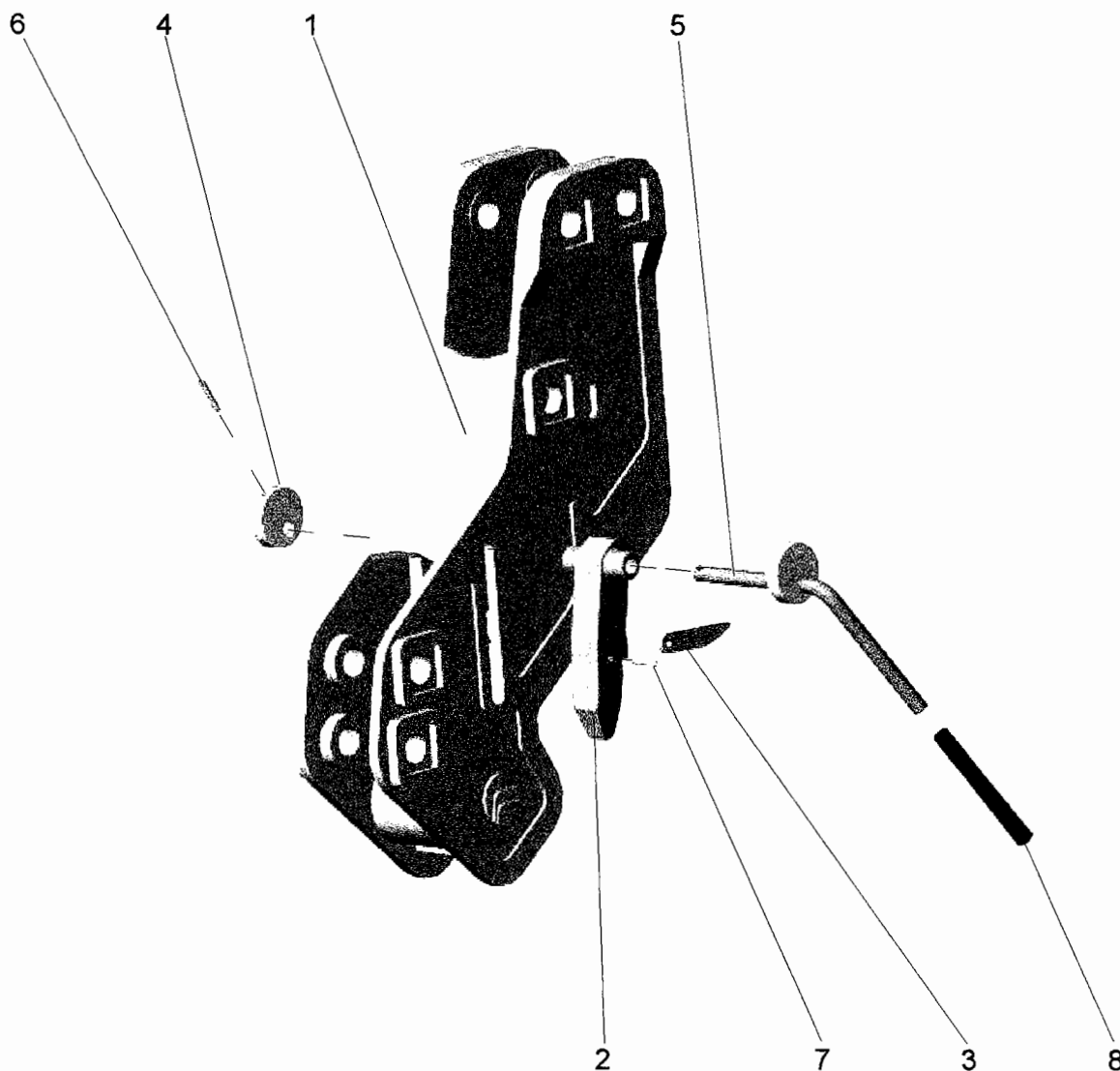
Rep.	P100-P80	P120	P150	Nbr	Designation
1	→	A9084	←	2	Tirant
2	→	A9086	←	2	Palonnier nu
3	→	A9087	←	1	Palonnier exterieur gauche
4	→	A9088	←	1	Palonnier exterieur droit
5	A9089	A9090	A9091	2	Vérin de cavage
6					
7	→	A9112	←	1	Bielle sur brancard interieure droite
8	→	A9133	←	1	Bielle sur brancard exterieure droite
9	→	A9132	←	1	Bielle sur brancard exterieure gauche
10	→	A9348	←	1	Bielle sur brancard interieure gauche
11	→	A9004	←	2	Bielle sur outil gauche
12	→	A9007	←	2	Bielle sur outil droite
13					
14	→	A9195	←	8	Bague plastique
15	→	21955	←	24	Bague d'usure
16	→	A9214	←	2	Bague plastique
17					
18					
19					
20					
21					
22					
23					
24					
25					
26					
27					
28					
29					
30					

MONTANTS

réf. : 21567 (gros montant)

réf. : 24280 (petit montant)

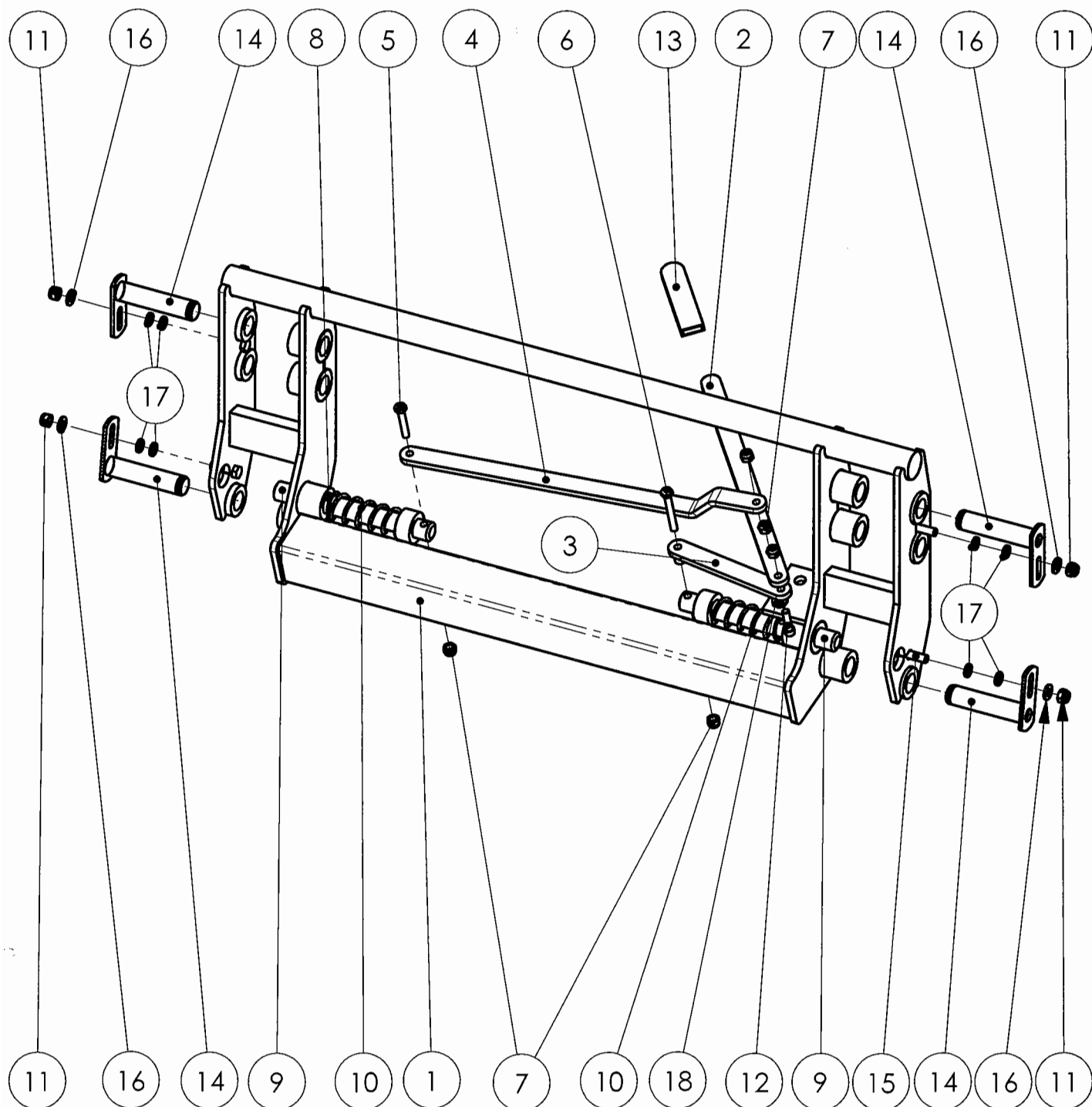
GAMME *Prestige* FAUCHEUX



REP	REFERENCE	NBRE		DESIGNATION
		gauche	droit	
1	21567	1	1	Montant nu (gros montant)
1	24280	1	1	Montant nu (petit montant) (non représenté)
2	21568	1	1	Clavette
3	21972	1	1	Gachette de clavette
4	21970	1	1	Came
5	21968	1	1	Ensemble came déclanchement clavette
6	66224	1	1	Goupille mécanindus Ø6 Lg30
7	66205	1	1	Goupille mécanindus Ø6 Lg40
8	99785	1	1	Poignée plastique

PORTE-OUTIL BLANC

REF : A9320

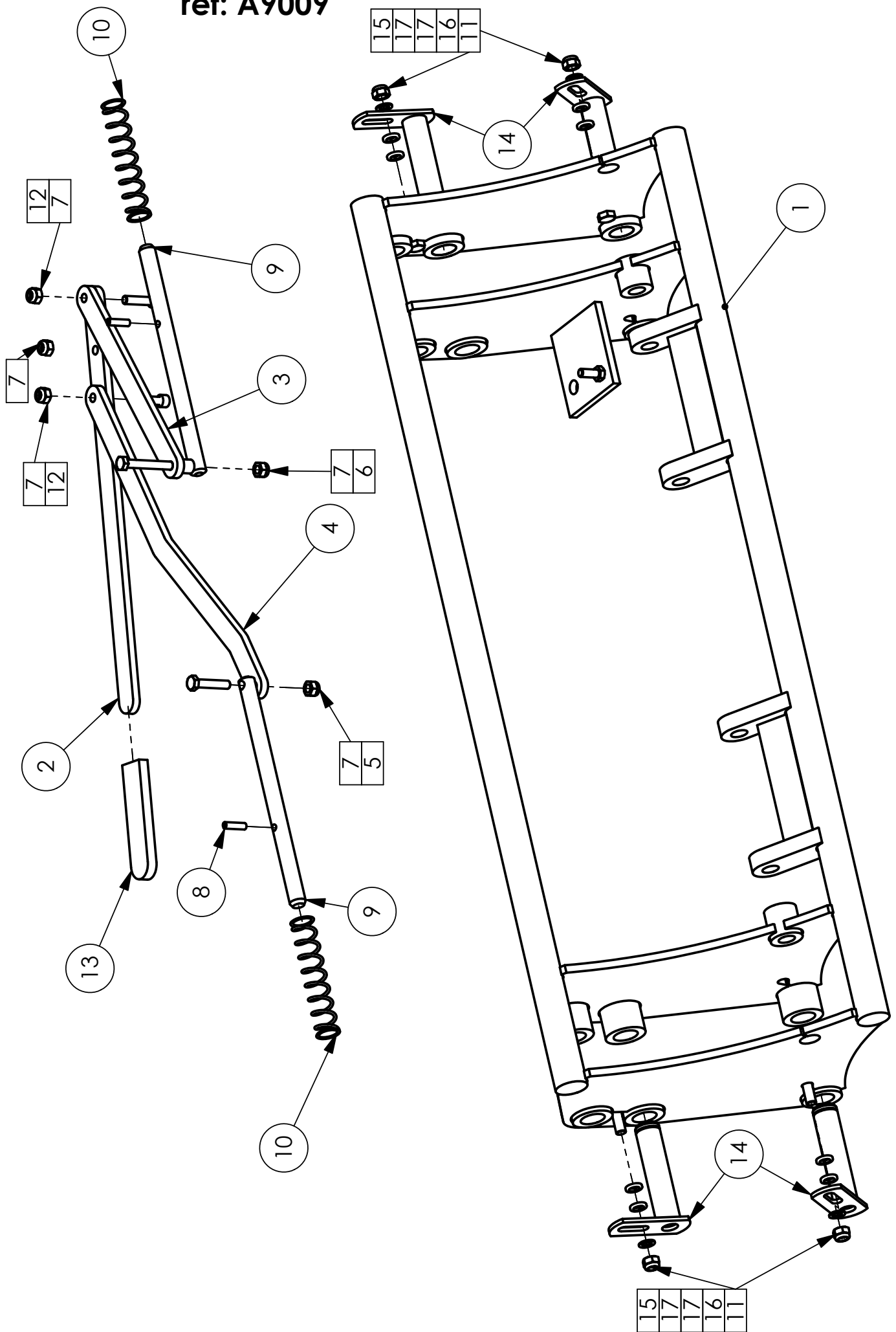


PORTE-OUTIL		GAMME PRESTIGE ET F FAUCHEUX	
BLANC			
A9320		feuille 1/1	
Rep.	Reference	Nbre	Désignation
1	A9114	1	PORTE-OUTIL NU GAMME PRESTIGE GAMME F
2	A9317	1	LEVIER Lg 470
3	A9318	1	BIELLE Lg 195
4	A9319	1	BIELLE Lg 584
5	61923	1	VIS HM 10x50 T8Z
6	61993	1	VIS HM 10x80 T8Z
7	61405	5	ECROU FREIN HM 10
8	17336	2	GOUPILLE MECANINDUS
9	26173	2	AXE VERROUILLAGE
10	26317	2	RESSORT
11	61406	4	ECROU FREIN HM 12
12	61821	2	VIS CHC 10-40 T8Z
13	22289	1	POIGNEE PLASTIQUE
14	26186	4	AXE ARTICULATION
15	61928	4	VIS HM 12-35 T8Z
16	23123	4	RONDELLE EVANTAIL JZC Ø12
17	63806	8	RONDELLE GROWER Ø12
18	52149	1	RONDELLE PLATE Ø12
19			
20			
21			
22			
23			
24			
25			
26			
27			
28			
29			
30			
31			
32			
33			
34			
35			
36			
37			
38			
39			
40			

MODIF le :

A, LEFEBVRE

Porte-outil Euro 8 ref: A9009



PORTE-OUTIL		GAMME PRESTIGE ET F FAUCHEUX	
EURO 8			
A9009		feuille 1/1	
Rep.	Reference	Nbre	Désignation
1	A9018	1	PORTE-OUTIL EURO 8 NU GAMME PRESTIGE GAMME F
2	A9478	1	LEVIER Lg 505
3	A9479	1	BIELLE Lg 284
4	A9480	1	BIELLE Lg 458
5	61923	1	VIS HM 10x50 T8Z
6	61993	1	VIS HM 10x80 T8Z
7	61405	5	ECROU FREIN HM 10
8	66241	2	GOUPILLE MECANINDUS Ø8-30
9	39728	2	AXE VERROUILLAGE
10	39729	2	RESSORT Ø28 Ø3.2 x 160
11	61406	4	ECROU FREIN HM 12
12	61821	2	VIS CHC 10-40 T8Z
13	22289	1	POIGNEE PLASTIQUE
14	26186	4	AXE ARTICULATION
15	61928	4	VIS HM 12-35 T8Z
16	23123	4	RONDELLE EVANTAIL JZC Ø12
17	63806	8	RONDELLE GROWER Ø12
18	52149	1	RONDELLE PLATE Ø12
19			
20			
21			
22			
23			
24			
25			
26			
27			
28			
29			
30			
31			
32			
33			
34			
35			
36			
37			
38			
39			
40			

MODIF le :

A, LEFEBVRE

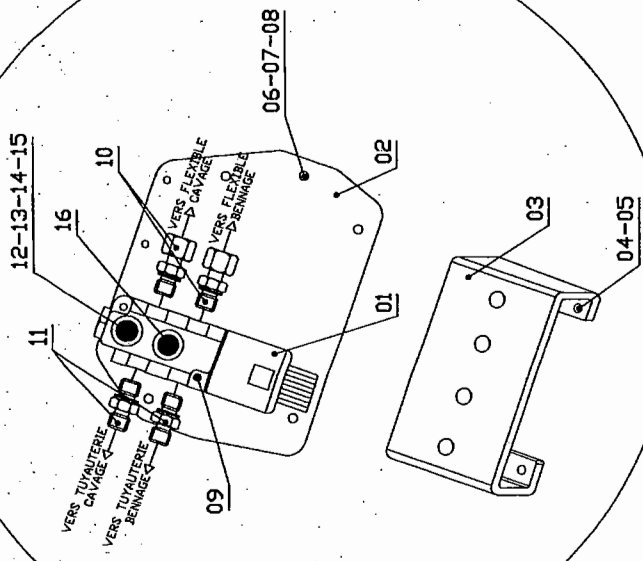
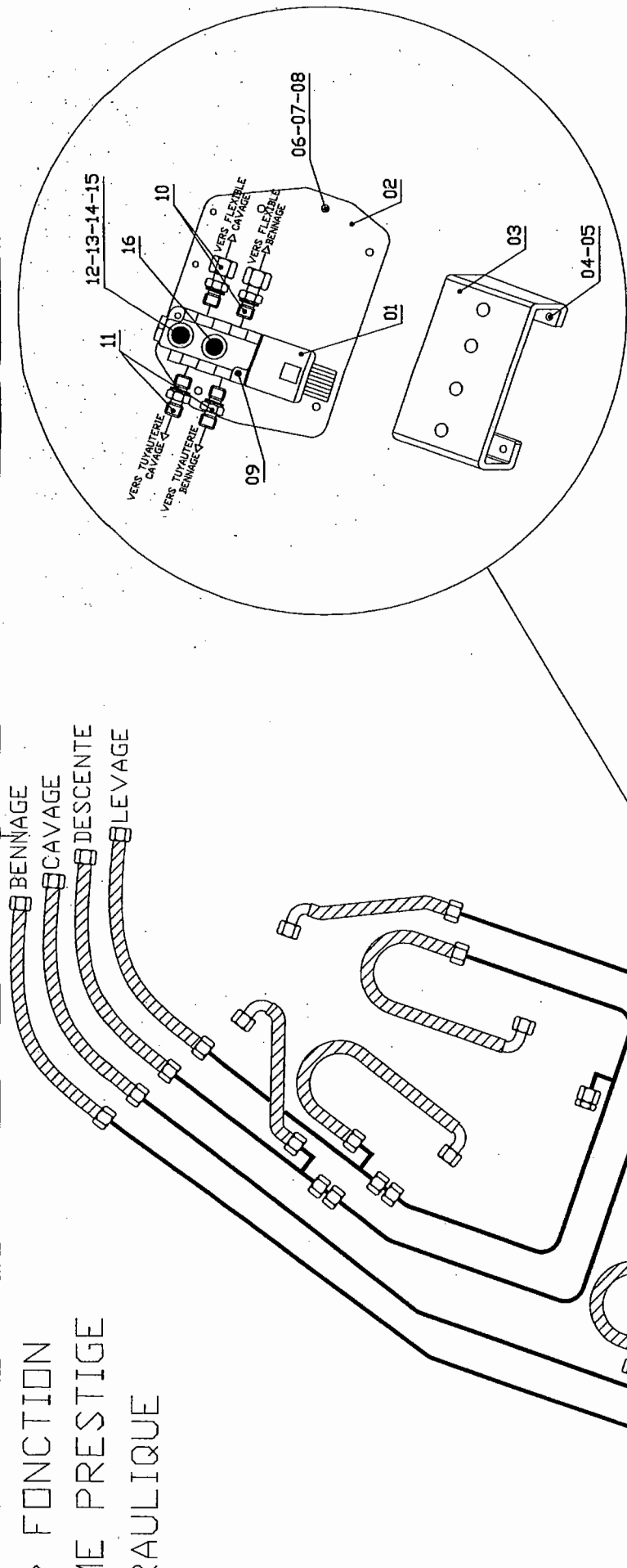
PORTE-OUTIL		GAMME PRESTIGE ET F FAUCHEUX	
GRIS			
A9014		feuille 1/1	
Rep.	Reference	Nbre	Désignation
1	A9016	1	PORTE-OUTIL GRIS NU GAMME PRESTIGE GAMME F
2	A9317	1	LEVIER
3	A9460	1	BIELLE N°1
4	A9461	1	BIELLE N°2
5	61923	1	VIS HM 10x50 T8Z
6	61974	1	VIS HM 10x90 T8Z
7	61405	5	ECROU FREIN HM 10
8	66213	2	GOUPILLE MECANINDUS Ø10-60
9	18671	2	AXE VERROUILLAGE PORTE-OUTIL GRIS
10	18584	2	RESSORT PORTE-OUTIL GRIS
11			
12	61821	2	VIS CHC 10-40 T8Z
13	22289	1	POIGNEE PLASTIQUE
14	26186	4	AXE ARTICULATION
15	61928	4	VIS HM 12-35 T8Z
16	23123	4	RONDELLE EVANTAIL JZC Ø12
17	63806	8	RONDELLE GROWER Ø12
18			
19			
20			
21			
22			
23			
24			
25			
26			
27			
28			
29			
30			
31			
32			
33			
34			
35			
36			
37			
38			
39			
40			

PORTE-OUTIL		GAMME PRESTIGE FAUCHEUX	
AVEC FOURREAUX PORTE-DENTS			
A8878		feuille 1/1	
Rep.	Reference	Nbre	Désignation
1	A8877	1	PORTE-OUTIL NU GAMME PRESTIGE AVEC FOURREAUX
2	A8638	1	LEVIER
3	26174	2	BIELLE
4	61923	2	VIS HM 10x50 T8Z
5	61405	4	ECROU FREIN HM 10
6	17336	2	GOUPILLE MECANINDUS
7	26173	2	AXE VERROUILLAGE
8	26317	2	RESSORT
9	61970	1	VIS HM 12-45 T8Z
10	61406	5	ECROU FREIN HM 12
11	26323	1	ECROU HM 12
12	61821	2	VIS CHC 10-40 T8Z
13	22289	1	POIGNEE PLASTIQUE
14	26186	4	AXE ARTICULATION
15	61928	4	VIS HM 12-35 T8Z
16	23123	4	RONDELLE EVANTAIL JZC Ø12
17	63806	8	RONDELLE GROWER Ø12
18	52149	1	RONDELLE PLATE Ø12
19			
20			
21			
22			
23			
24			
25			
26			
27			
28			
29			
30			
31			
32			
33			
34			
35			
36			
37			
38			
39			
40			

MODIF le :

3eme FONCTION
 GAMME PRESTIGE
 HYDRAULIQUE

■ BENNAGE
 ■ CAVAGE
 ■ DESCENTE
 ■ LEVAGE



NOTES P. E

	A3484	NOMENCLATURE	A4
REP	Nbre	MATIERE TRAITEMENT CARACTER DES CHARGES	DESIGNATION N ARTICLE
GAMME PRESTIGE HYDRAULIQUE 3eme FONCTION			
DESS:	VERIF:	APPROB:	
DATE: 04.02.02	DATE:	DATE:	
ECH:	NE PEUT ETRE REPRODUIT OU COMMUNIQUE SANS SON AUTORISATION		INDICE: <u> </u> A3



Prestige

100H120H150H

A3484

LOTS 3ème FONCTION HYDRAULIQUE

FAUCHEUX

Rep.	Reference	Nbre	Désignation
1	A3199	1	Sélecteur 6 voies WALVOIL
2	A2911	1	Support sélecteur
3	A2912	1	Capot sélecteur
4	61511	2	Vis HM 8-10 T8Z
5	61404	2	Ecrou frein nylstop HM 8-125 T6Z
6	61912	2	Vis HM 8-16 T8Z
7	63615	4	Rondelle éventail
8	24166	2	Ecrou frein nylstop HM 6-100 T6Z
9	61853	2	Vis CHC M 6-80 T8N
10	21957	2	Raccord adapteur M1/2G-22/150
11	21950	2	Raccord USM 1/2G-22/150
12	46347	3	Joint lèvres BS 21,5-28,6-2,5
13	27986	1	Raccord réhausse M/F 1/2G
14	A3386	2	1/2 valve mâle 1/2G
15	45542 R	1	Bouchon femelle rouge
16	45542 J	1	Bouchon femelle jaune
17			
18			
19			
20			
21			
22			
23			
24			
25			
26			
27			
28			
29			
30			
31			
32			
33			
34			
35			
36			
37			
38			
39			
40			

MODIF le :

Prestige

100-120-150H

A3388

LOTS 4ème FONCTION HYDRAULIQUE

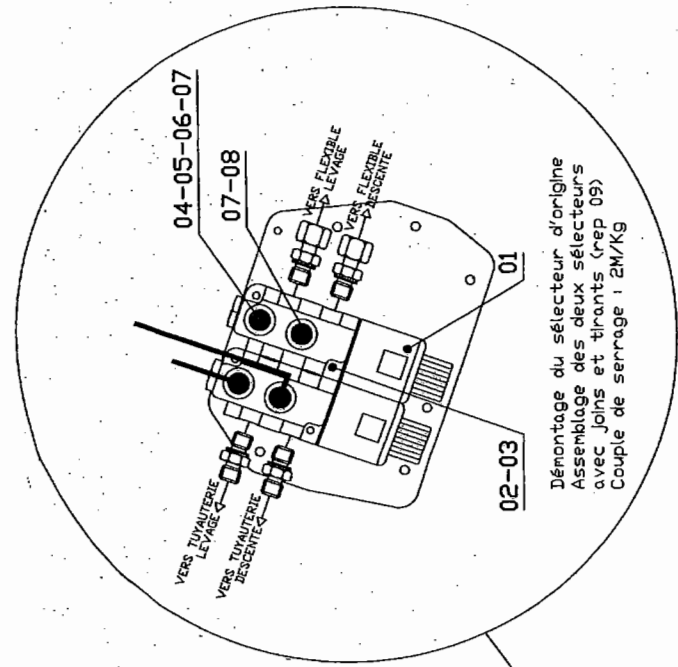
FAUCHEUX

Rep.	Reference	Nbre	Désignation
1	A3199	1	Sélecteur 6 voies WALVOIL
2	61853	1	Support sélecteur
3	24166	1	Ecrou frein HM 6-100 nylstop
4	27986	1	Raccord rehausse M/F 1/2G
5	46437	3	Joint lèvres BS 21,5-28,6-2,5
6	45542 B	1	Bouchon femelle bleu
7	A3386	2	1/2 vale mâle 1/2G
8	45542 V	1	Bouchon femelle vert
9	A3347	1	Lots tirants + joint 2 éléments
10			
11			
12			
13			
14			
15			
16			
17			
18			
19			
20			
21			
22			
23			
24			
25			
26			
27			
28			
29			
30			
31			
32			
33			
34			
35			
36			
37			
38			
39			
40			

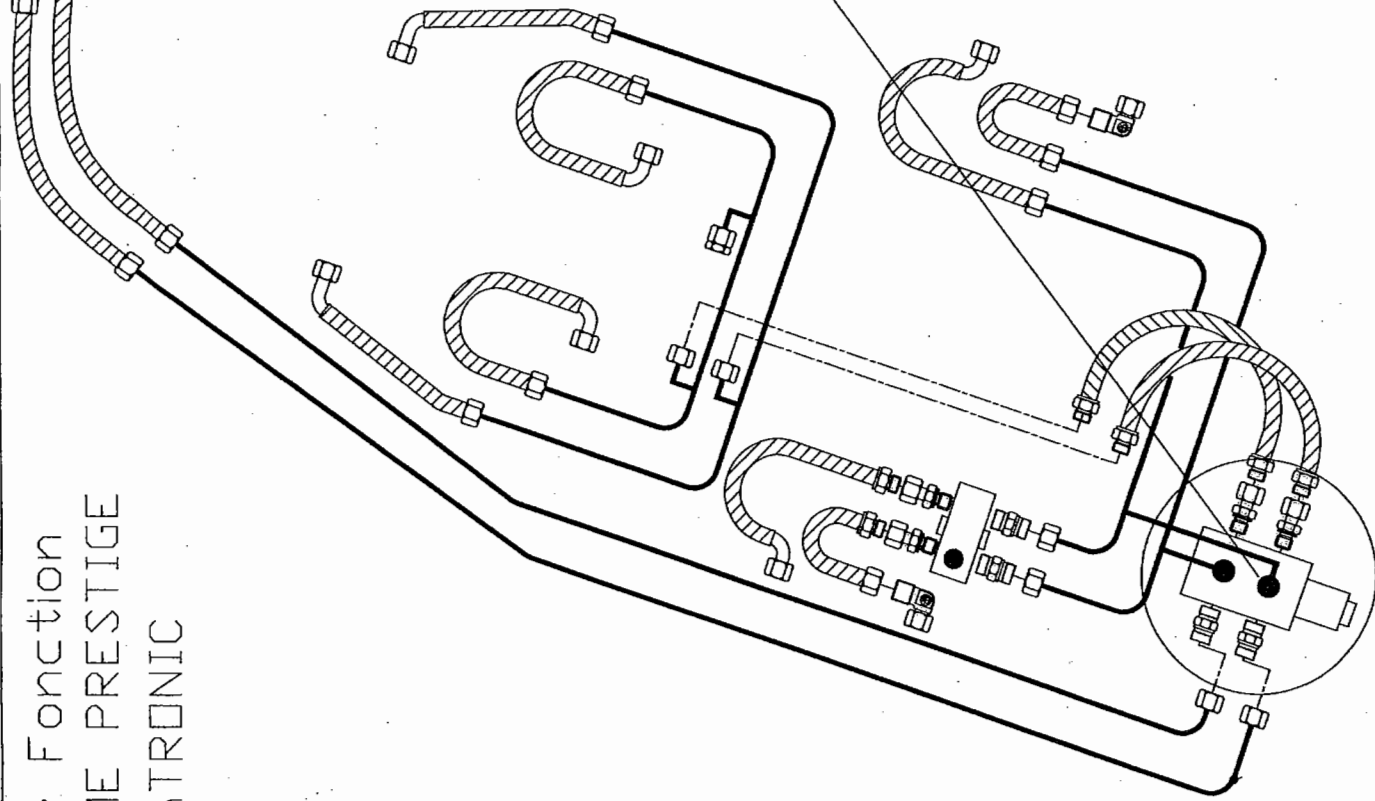
MODIF le :

3ème Fonction
GAMME PRESTIGE
DYNATRONIC

DESCENTE
LEVAGE



Démontage du sélecteur d'origine
Assemblage des deux sélecteurs
avec joints et tirants (rep 09)
Couple de serrage : 2M/Kg



	A3483	NOMENCLATURE	A4		
REP	Nbre	MATIERE TRAITEMENT CAHIER DES CHARGES	DESIGNATION	N	ARTICLE
3ème FONCTION SUR GAMME PRESTIGE DYNATRONIC					
DESS:	VERIF:	APPROB:			
DATE: 23.01.2002	DATE:	DATE:			
ECH:					
REF. A3483					
INDICE: A3					
CE PLAN EST LA PROPRIETE DE LA SOCIETE FAUCHEUX INDUSTRIES ET NE PEUT ETRE REPRODUIT DU COMMUNIQUE SANS SON AUTORISATION					

NOTES B.E

Prestige

100-120-150D

LOTS 3ème FONCTION *DYNATRONIC*

A3483

FAUCHEUX

Rep.	Reference	Nbre	Désignation
1	A3199	1	Sélecteur 6 voies
2	61853	1	Support sélecteur
3	24166	1	Ecrou frein HM 6-100 nylstop
4	27986	1	Raccord rehausse M/F 1/2G
5	46437	3	Joint lèvres BS 21,5-28,6-2,5
6	45542 B	1	Bouchon femelle bleu
7	A3386	2	1/2 vale mâle 1/2G
8	45542 V	1	Bouchon femelle vert
9	A3347	1	Lots tirants + joint 2 éléments
10			
11			
12			
13			
14			
15			
16			
17			
18			
19			
20			
21			
22			
23			
24			
25			
26			
27			
28			
29			
30			
31			
32			
33			
34			
35			
36			
37			
38			
39			
40			

MODIF le :

Prestige

100-120-150D

LOTS 4ème FONCTION *DYNATRONIC*

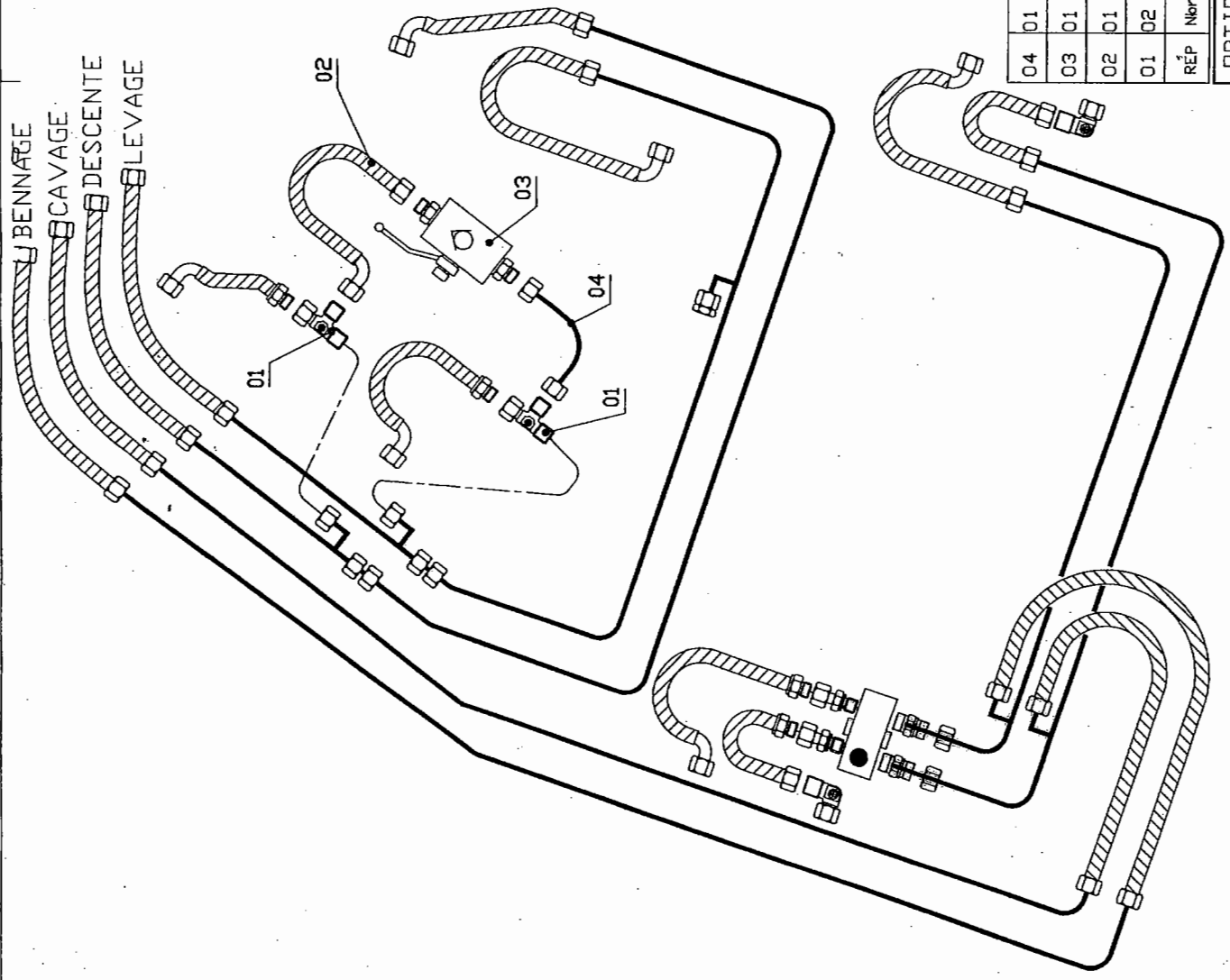
A3387

FAUCHEUX

Rep.	Reference	Nbre	Désignation
1	A3199	1	Sélecteur 6 voies
2	61853	1	Support sélecteur
3	24166	1	Ecrou frein HM 6-100 nylstop
4	27986	1	Raccord rehausse M/F 1/2G
5	46437	3	Joint lèvres BS 21,5-28,6-2,5
6	45542 B	1	Bouchon femelle bleu
7	A3386	2	1/2 vale mâle 1/2G
8	45542 V	1	Bouchon femelle vert
9	A2913	1	Lots tirants + joint 2 éléments
10			
11			
12			
13			
14			
15			
16			
17			
18			
19			
20			
21			
22			
23			
24			
25			
26			
27			
28			
29			
30			
31			
32			
33			
34			
35			
36			
37			
38			
39			
40			

MODIF le :

POSITION FLOTTANTE HYDRAULIQUE



04	01	A2846	TUYAUTERIE COUDE L15	N	ARTICLE
03	01	A3390	ROBINET M/M L15 + CLAPET ANTI RETOUR		
02	01	A3738	FLEXIBLE 3/8 LONGUEUR 435		
01	02	A2936	RACCORD TE M/M/F L15 22/150		
REP	Nbre	MATIERE TRAITEMENT CARACTER DES CHARGES	DESIGNATION		

OPTION POSITION FLOTTANTE
GAMME HYDRAULIQUE

FAUCHEUX
REF. A3717

DESS: _____ VERIF: _____ APPROB: _____
DATE: 05.02.02 DATE: _____ DATE: _____

ECH: - / -

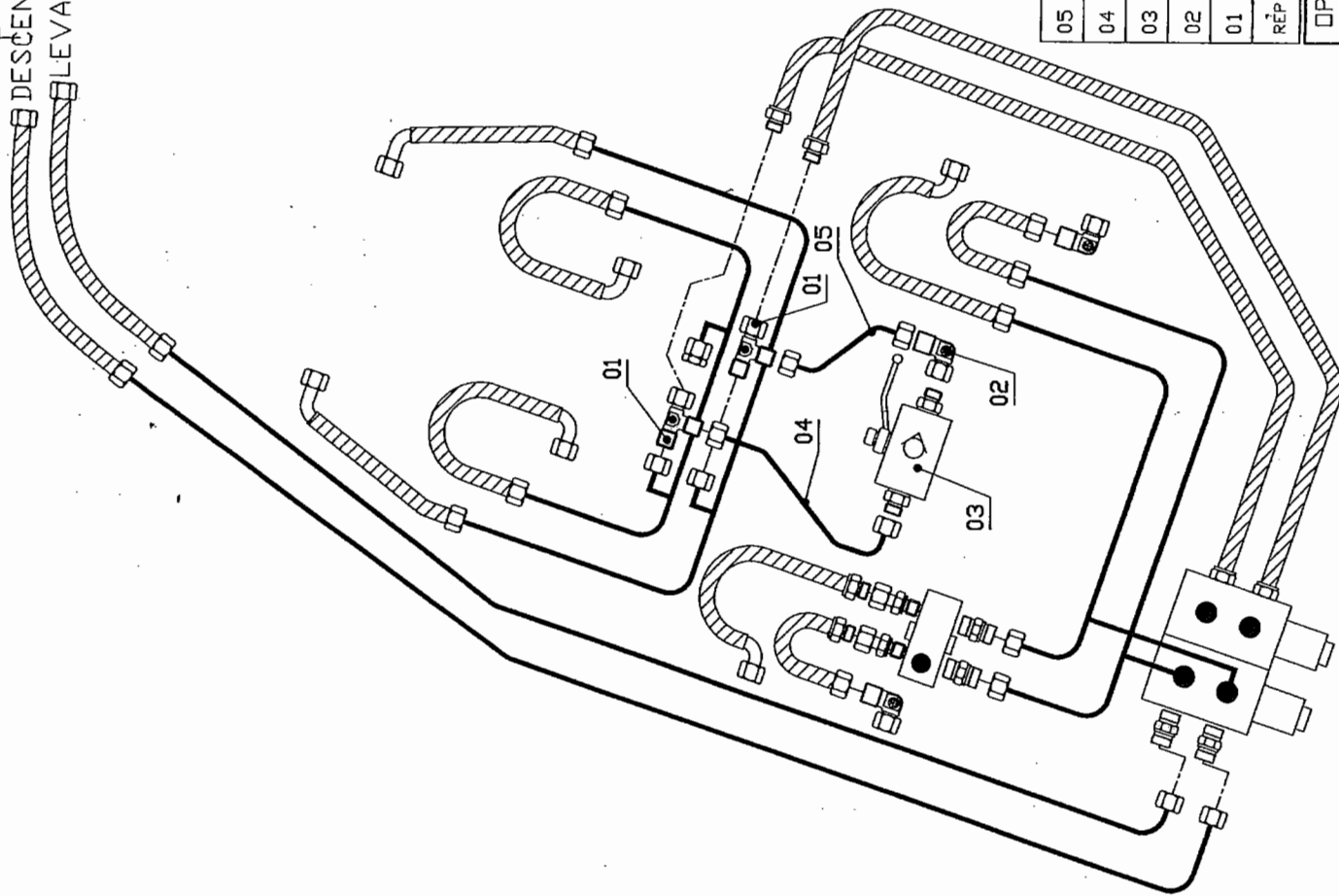
CE PLAN EST LA PROPRIETE DE LA SOCIETE FAUCHEUX INDUSTRIES ET NE PEUT ETRE REPRODUIT OU COMMUNIQUE SANS SON AUTORISATION

NOTES P. E

INDICE: _____ A3

POSITION FLOTTANTE DYNATRONIC

DESCENTE
LEVAGE



05	01	A3389	TUYAUTERIE DESCENTE		
04	01	A2846	TUYAUTERIE FASTOUTIL		
03	01	A3390	ROBINET		
02	01	26145	RACCORD COUDE M22/150		
01	02	A2936	RACCORD TE M/M/F L15 22/150		
REP	Nbre		MATIERE	DESIGNATION	N ARTICLE
			TRAITEMENT		
			CABLER DES CHARGES		

OPTION POSITION FLOTTANTE
GAMME PRESTIGE DYNATRONIC

FAUCHEUX
REF. A2859

DESS: _____ VERIF: _____ APPROB: _____
DATE: 05.02.02 DATE: _____ DATE: _____

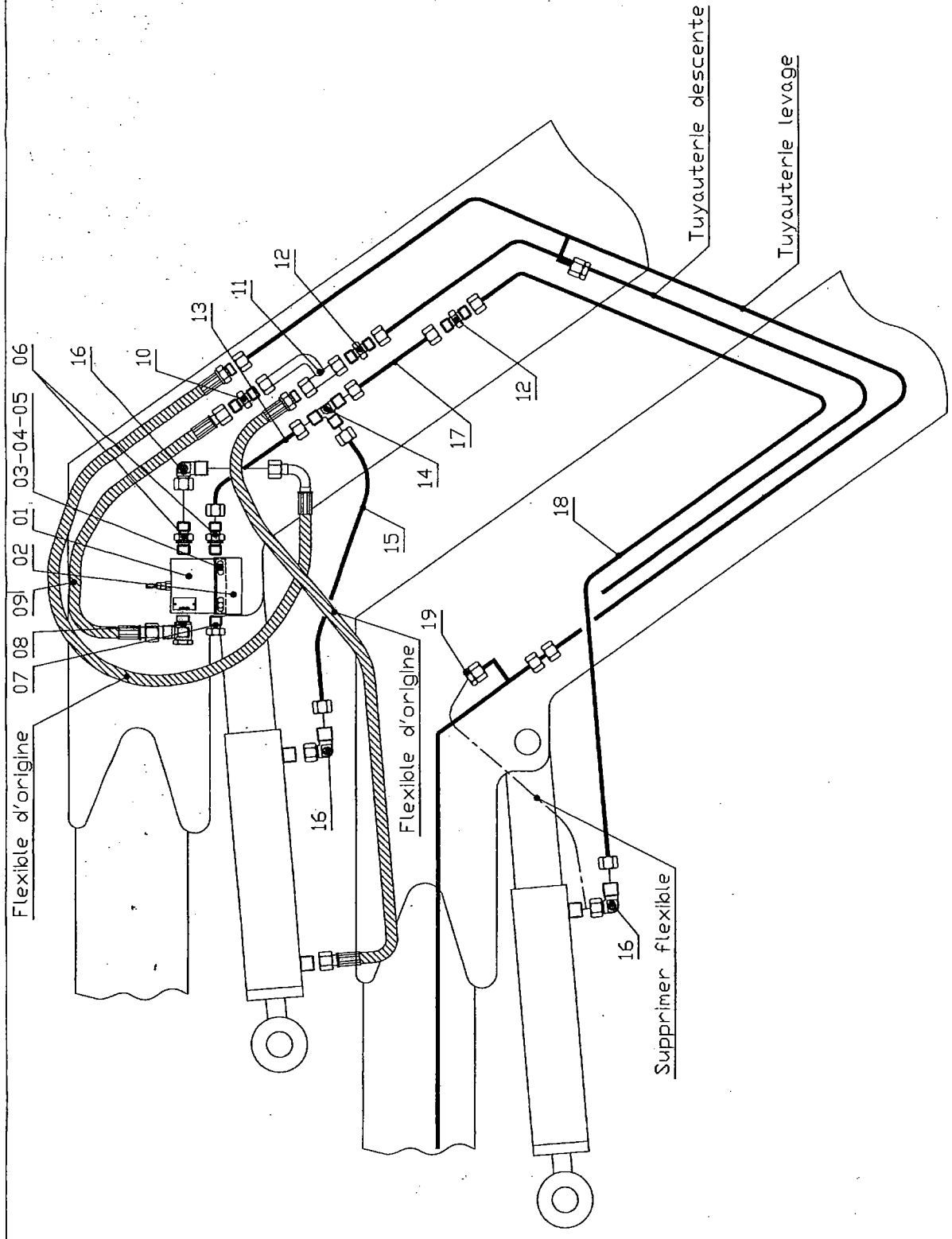
ECH: - / -

CE PLAN EST LA PROPRIETE DE LA SOCIETE FAUCHEUX INDUSTRIES ET NE PEUT ETRE REPRODUIT DU COMMUNE SANS SON AUTORISATION

INDICE: _____ A3

NOTES B.E

07 08 09 02 01 03-04-05 06



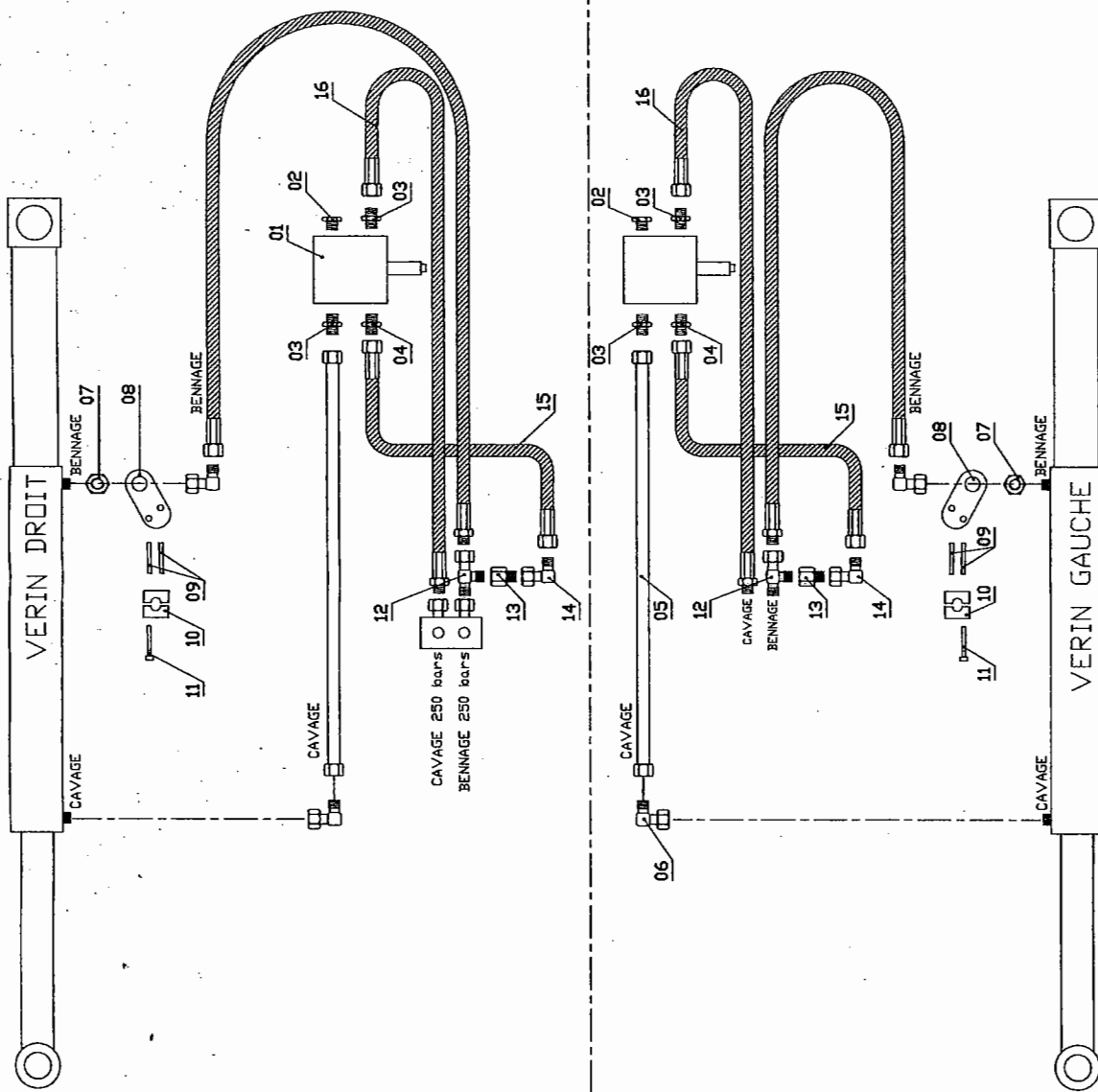
COTES	+	JS 13	SAUF INDIC
SANS	-	POUR ARBRES	CONTRAIRES
TOLERANCES		ALESAGES	
FILETAGE		JS 1, 4	
		Pour autres	
		cas	
		QUALITE 6	

NOTES B. E	

A9515	NOMENCLATURE PRESTIGE 120 & 150		
A9173	NOMENCLATURE PRESTIGE 100		
REP. Nbre	MATIERE	DESIGNATION	N. ARTICLE
	TRAITEMENT		
	CHARGES		
SECURIDOM LEVAGE GAMME PRESTIGE			
DESS:	VERIF:	APPROB:	
DATE: 06.02.02	DATE:	DATE:	
ECH:	CE PLAN EST LA PROPRIETE DE LA SOCIETE FAUCHEUX INDUSTRIES ET		INDICE: L
-/-	NE PEUT ETRE REPRODUIT DU COMMUNIQUE SANS SON AUTORISATION		A3



Nomenclature "PRESTIGE"				SECURIHOM LEVAGE		
Rep.	P150	P120	P100	P80	Nbre	Désignation
1	34471	34471	34471	34471	1	Valve d'équilibrage
2	34724	34724	34724	34724	1	Support valve
3	90829	90829	90829	90829	2	Vis HM 8-55 T8Z
4	52147	52147	52147	52147	2	Rondelle plate Ø8
5	61404	61404	61404	61404	2	Ecrou frein Ø8
6	30642	30642	30642	30642	2	Raccord USM 17G-22/150
7	44110	44110	44110	44110	1	Bouchon 17G
8	36877	36877	36877	36877	1	Raccord Banjo 1/4G
9	37172	37172	37172	37172	1	Flexible Ø1/4 Lg 550
10	36029	36029	36029	36029	1	Raccord UDM 14/150
11	A1959	A1959	A1959	A1959	1	Raccord Té F/F 22/150 M 14/150
12	22012	22012	22012	22012	2	Raccord UDM 22/150
13	A2116	A2116	A2116	A2116	1	Tuyauterie
14	A1077	A1077	A1077	A1077	1	Raccord Té M 22/150
15	A2115	A2115	A2115	A2115	1	Tuyauterie
16	26145	26145	26145	26145	3	Raccord coudé equerre M/F 22/150
17	A2117	A2117	A2117	A2117	1	Tuyauterie intermédiaire
18	A2179	A2179	A9169	A9169	1	Tuyauterie de liaison vérin levage
19	A3798	A3798	A3798	A3798	1	Bouchon de fermeture M L15
20						
21						
22						
23						
24						
25						
26						
27						
28						
29						
30						
31						
32						
33						
34						
35						
36						
37						
38						
39						
40						
41						
42						
43						
44						
45						
46						
47						
48						
49						
50						
51						
52						
53						
54						
55						
56						
57						
58						
59						
60						



AVANT DU TRACTEUR

		NOMENCLATURE		N ARTICLE	
A6040		Matière TRAITEMENT Cahier des charges		DESIGNATION	
REP	Nbre	CHARGES		SECURIDOM SUR BENNAGE GAMME PRESTIGE	
DESS:		VERIF:	APPROB:	DATE:	
DATE: 07.02.02		DATE:	DATE:	REF. A6040	
ECH:		FAUCHEUX		INDICE: A3	
FILETAGE ISO QUALITE 6		CE PLAN EST LA PROPRIETE DE LA SOCIETE FAUCHEUX INDUSTRIES ET NE PEUT ETRE REPRODUIT DU COMMUNE SANS SON AUTORISATION			

COTES SANS TOLERANCES	+	JS 13 POUR ARBRES ALESAGES JS 14 SURFACES USINEES CAS
FILETAGE ISO QUALITE 6	-	SAUF INDIC CONTRAINDRES
NOTES		
1/ 4		

Prestige

100-120-150

A6040

SECURIHOM BENNAGE

FAUCHEUX

Rep.	Reference	Nbre	Désignation
1	34471	2	Valve d'équilibrage
2	44110	2	Bouchon valve 3/8G
3	30642	6	Raccord USM M3/8G L15
4	30771	2	Raccord USM 1/4 L8
5	A6042	2	Tuyauterie SECURIHOM bennage
6	26145	2	Raccord coudé M/F L15
7	A4918	2	Ecrou 22/150
8	A6035	2	Support collier
9	A6041	4	Tube entretoise
10	A6047	2	Collier STAUFF PP 215 L15
11	61809	4	Vis CHC M 6-150 T6Z
12	A2936	2	Raccord Té M/F/M L15
13	A4331	2	Raccord réduction
14	A2413	2	Raccord coudé M/F L8
15	37172	2	Flexible 1/4 longueur 550 F/F L8
16	36620	2	Flexible 1/2 longueur 1000
17			
18			
19			
20			
21			
22			
23			
24			
25			
26			
27			
28			
29			
30			
31			
32			
33			
34			
35			
36			
37			
38			
39			
40			

MODIF le :

PRESTIGE

FAUCHEUX

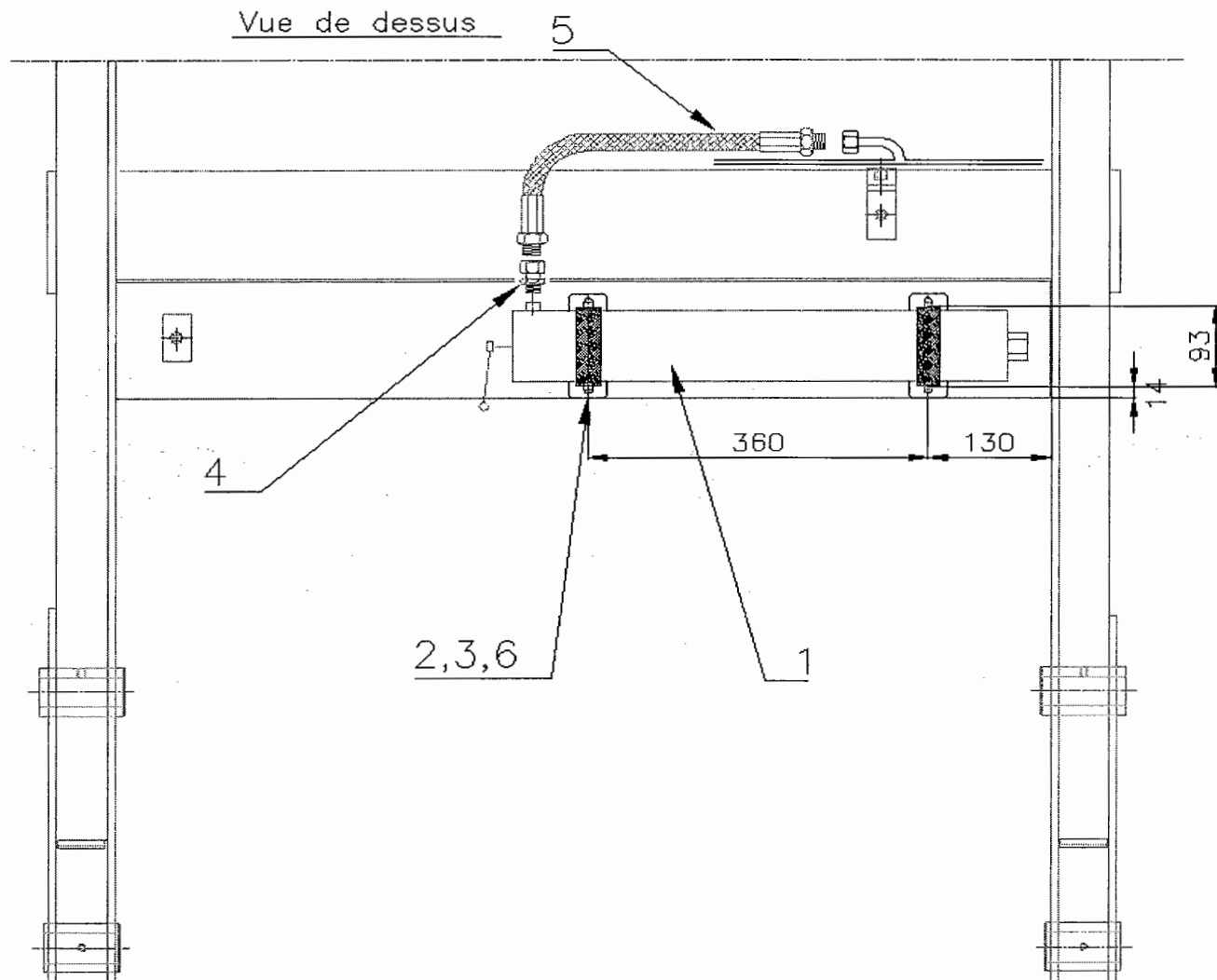
B0497

OPTION ACTISOFT (montage Faucheur)

B0619

LOT ACTISOFT (montage client)

Vue de dessus



Rep.	Reference	Nbre	Désignation
1	B0272	1	Accumulateur 20 bar + 2 colliers
2	61914	4	Vis HM 8-25 T8Z
3	61404	4	Ecrou frein HM 8 T6Z
4	21957	1	Raccord adaptateur
5	36089	1	Flexible Ø1/2 Lg 380mm
6	52147	4	Rondelle plate M8
7			
8			Note : Collier seul ref : B0499
9			
10			

MODIF le :

A, LEFEBVRE le 13-01-2003

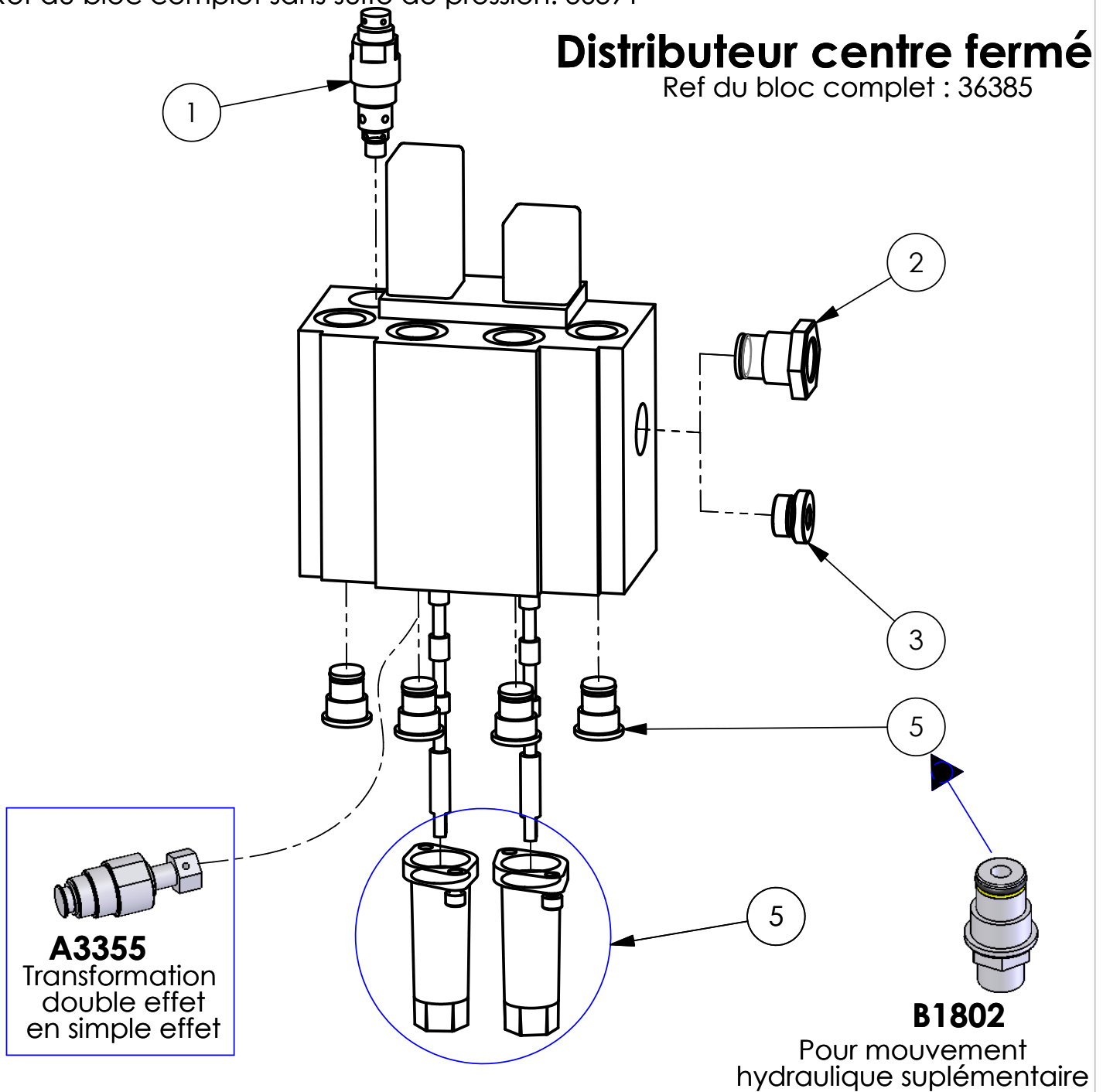
Distributeur centre ouvert

Ref du bloc complet avec suite de pression: 36378

Ref du bloc complet sans suite de pression: 36391

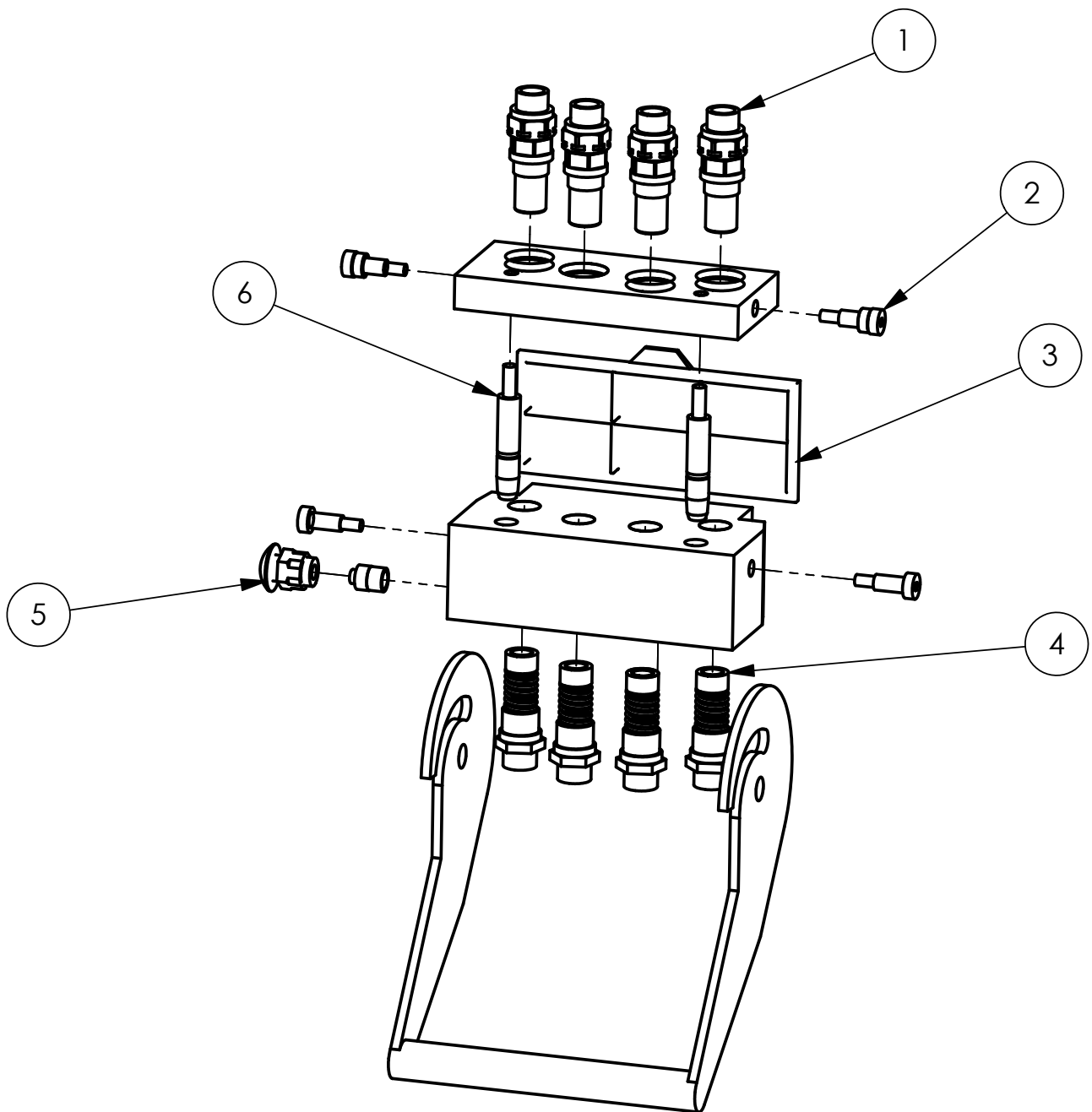
Distributeur centre fermé

Ref du bloc complet : 36385



7	37638	1	1	Pochette de joints
6	36382	1	1	Cloche des cables de commande des tiroirs
5	36389	4	4	Bouchon
4	36390	0	1	Bouchon
3	31366	1	0	Bouchon sans suite de pression
2	36380	1	0	Bouchon suite de pression
1	36379	1	0	Limiteur de pression
No. ARTICLE	REF PIECE	Nbre centre ouvert	Nbre centre fermé	DESCRIPTION

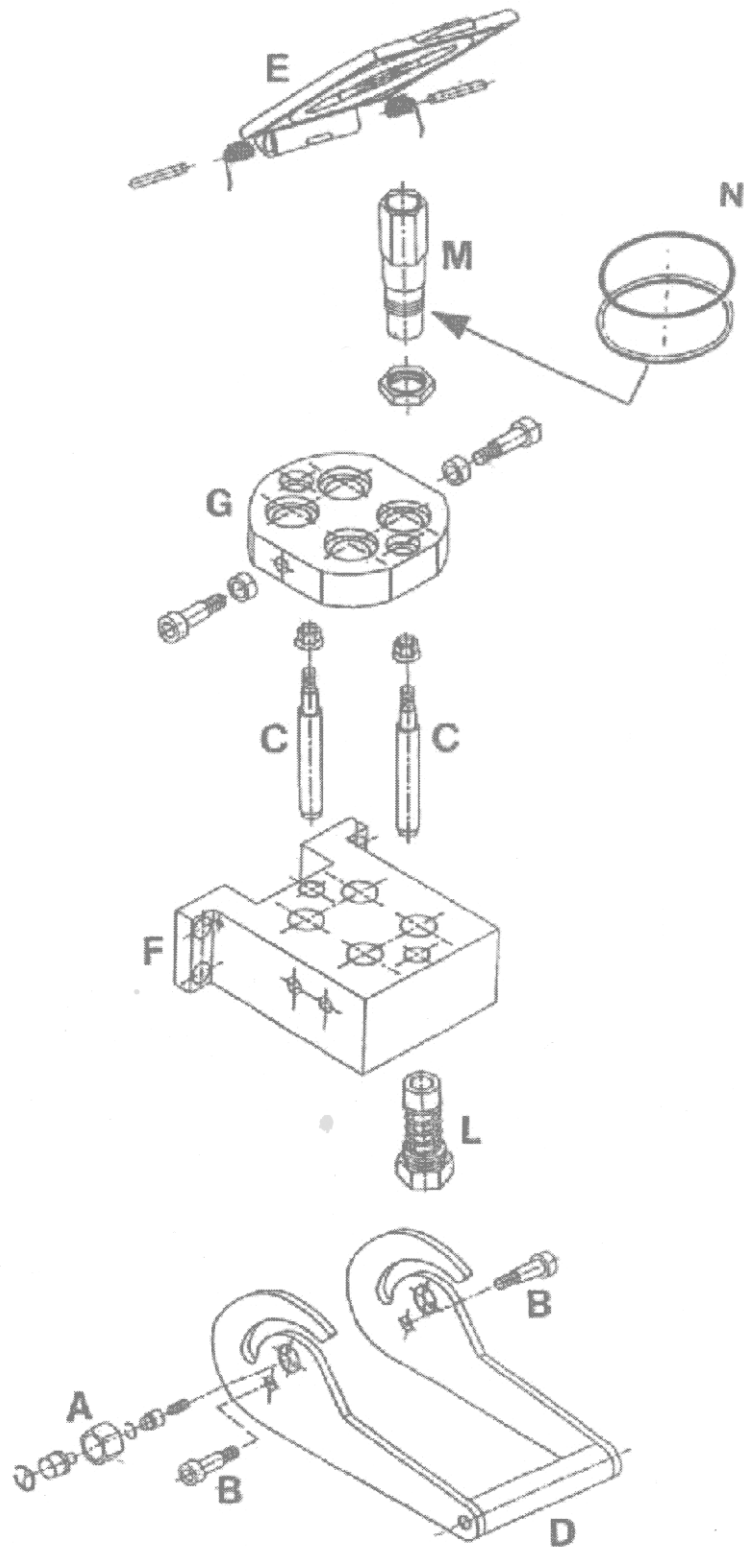
Multicoupleur



7	39146	1	Pochette de 4 joints de valve
6	A0269	2	Guide de centrage
5	A0268	1	Bouton de verrouillage
4	36043	4	Valve femelle
3	A0474	1	Couvercle
2	A0873	4	Vis de Multicoupleur
1	36044	4	Valve mâle
No. ARTICLE	REF PIECE	Quantité	DESCRIPTION

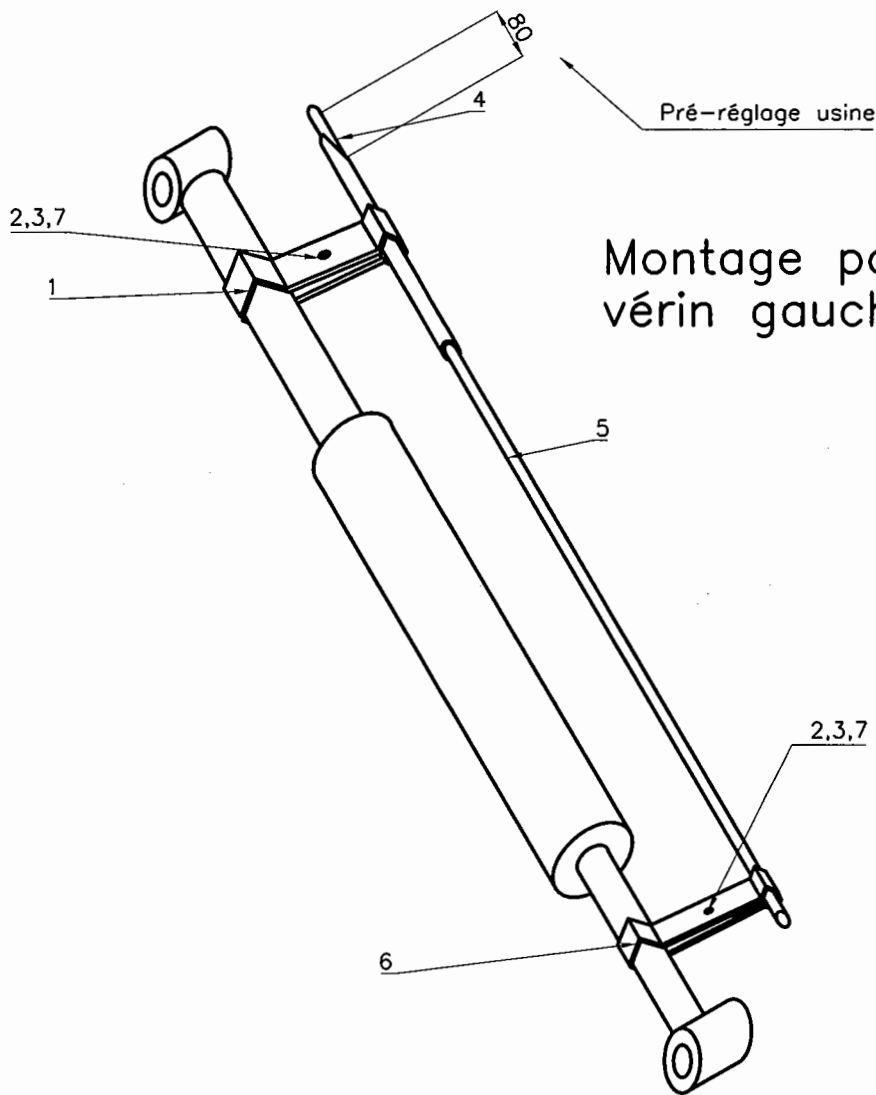
FASTOUTIL®

2/4 VOIES



FASTOUTIL®
2/4 VOIES

REP	REFERENCES	NBRE	DESIGNATION
	35314	1	1/2 FASTOUTIL® FEMELLE 2 VOIES
	36031	1	1/2 FASTOUTIL® MALE 2 VOIES
A	A0268	1	Kit de sécurité
B	A0873	2	Vis (pochette de 2 vis)
C	A0269	2	Goujon de centrage (la paire)
D		1	Levier
E	A3171	1	Couvercle
F		1	Plaque partie fixe
G		1	Plaque partie mobile
L	36043	2	Valve mâle
M	36044	2	Valve femelle
N	39146	1	Pochette de 4 joints
FASTOUTIL® 4 VOIES			
	35315	1	1/2 FASTOUTIL® FEMELLE 4 VOIES
	36030	1	1/2 FASTOUTIL® MALE 4 VOIES
A	A0268	1	Kit de sécurité
B	A0873	2	Vis (pochette de 2 vis)
C	A0269	2	Goujon de centrage (la paire)
D		1	Levier
E	36252	1	Couvercle
F		1	Plaque partie fixe
G		1	Plaque partie mobile
L	36043	4	Valve mâle
M	36044	4	Valve femelle
N	39146	1	Pochette de 4 joints



Montage possible sur vérin gauche ou droit

07	02		RONDELLE GROWER Ø8	63804
06	02		BRIDE INFERIEURE	B1102
05	01	PVC Ø12	PIGE REPERE	B1246
04	01	TUBE Ø18 EP2	TUBE Lg400 GUIDE VISEUR DE BENNE	B1245
03	02		ECROU Ø8 T6Z	61006
02	02		VIS HM 8-25 T8Z	61914
01	02	PLAT E24 30x5	BRIDE SUPERIEURE	B1101
REP	Nbre	MATIERE TRAITEMENT CAHIER DES CHARGES	DESIGNATION	N ARTICLE

NOTE DE MONTAGE
viseur de benne GAMME PRESTIGE

DESS: A. LEFEBVRE
DATE: 25-09-03

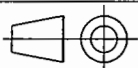
VERIF:
DATE:

APPROB:
DATE:

FAUCHEUX
REF. B2852



ECH:



CE PLAN EST LA PROPRIETE DE LA SOCIETE FAUCHEUX INDUSTRIES ET
NE PEUT ETRE REPRODUIT OU COMMUNIQUE SANS SON AUTORISATION

INDICE:

A4

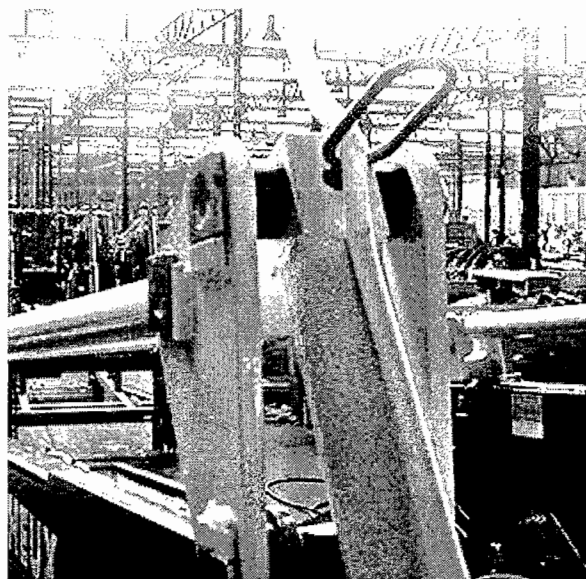
FAUCHEUX

NOTICE DE MONTAGE viseur de benne (jusqu'au 11 décembre 2002)

LE GUIDE VISEUR OUTILS (jusqu'au 11 décembre 2002)

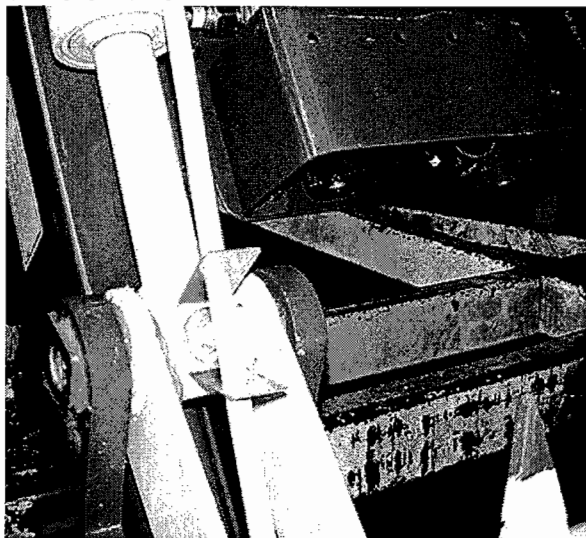
Le guide viseur outils se positionne sur le vérin de cavage droit

1



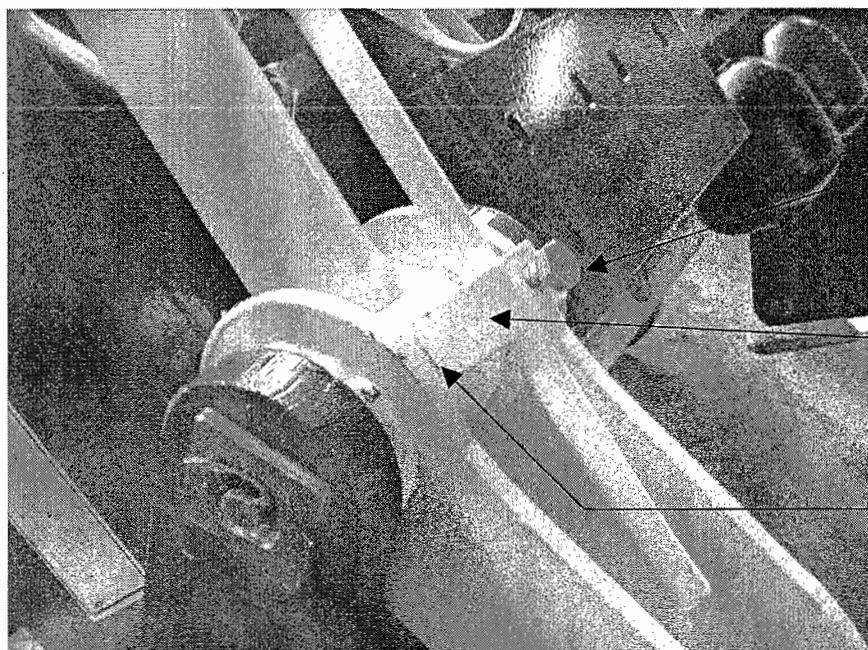
LE SUPPORT VISEUR OUTILS (jusqu'au 11 décembre 2002)

Le support viseur se positionne sur la main du vérin à l'aide de la vis M8x10 fourni avec celui-ci



SUPPORT GUIDE VISEUR DE BENNE gamme *Prestige*

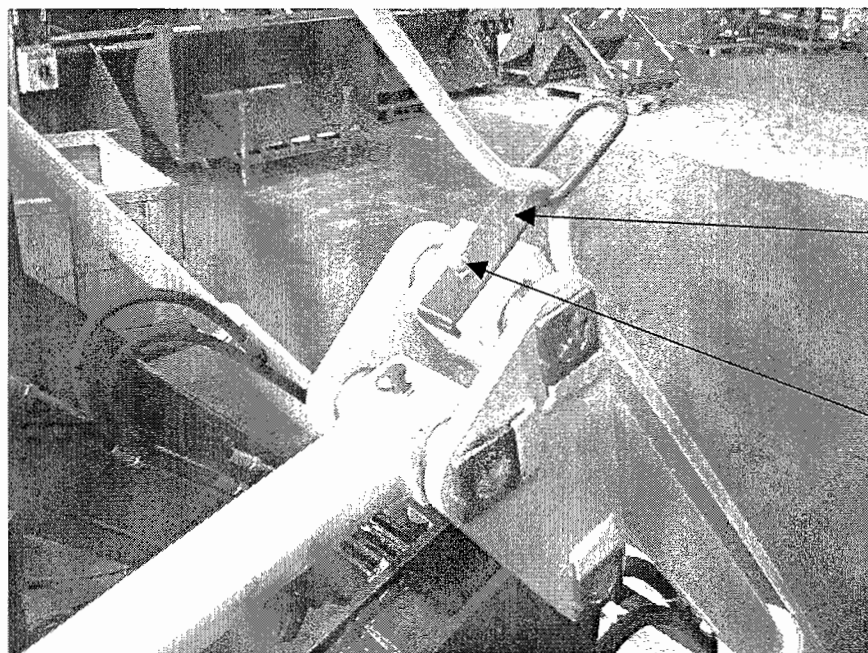
- Visser le carré usiné de 20x20x39 sur la partie inférieure, la vis sans tête de 8x16.
- Visser ensuite l'ensemble sur le vérin.
- Verrouiller la tige par la vis M8x10.



Vis HM 8x10
Réf. : 61511

Carré usiné 20x20 lg
39
Réf. : B0280

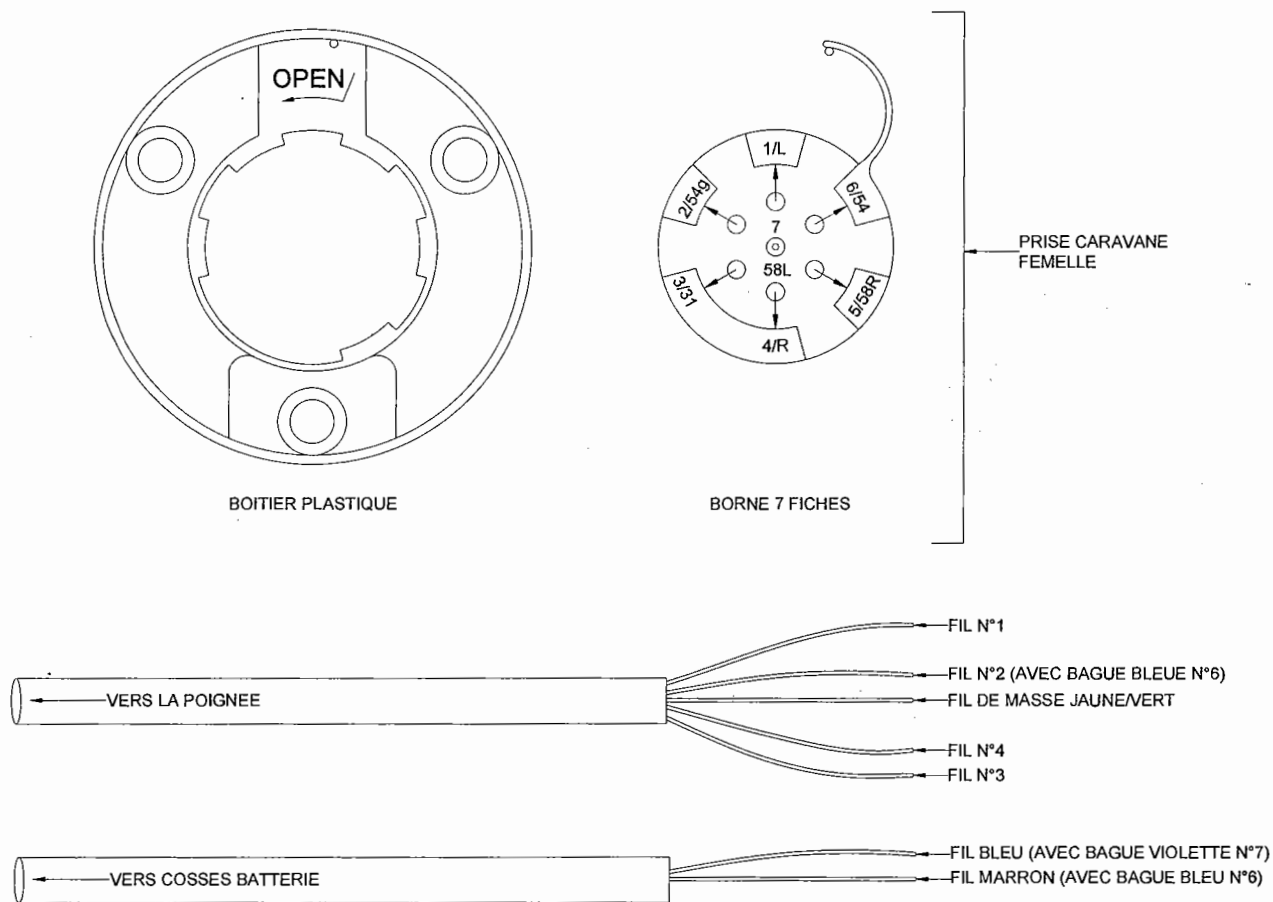
A l'intérieur vis sans
tête 8x10
Réf. : 61898



Guide viseur de
benne
Réf. : A9369

Graisseur filetage
long
Réf. : 64009

BRANCHEMENT DE LA POIGNEE DE COMMANDE STANDARD FAUCHEUX



Branchement des différents fils dans la prise caravane

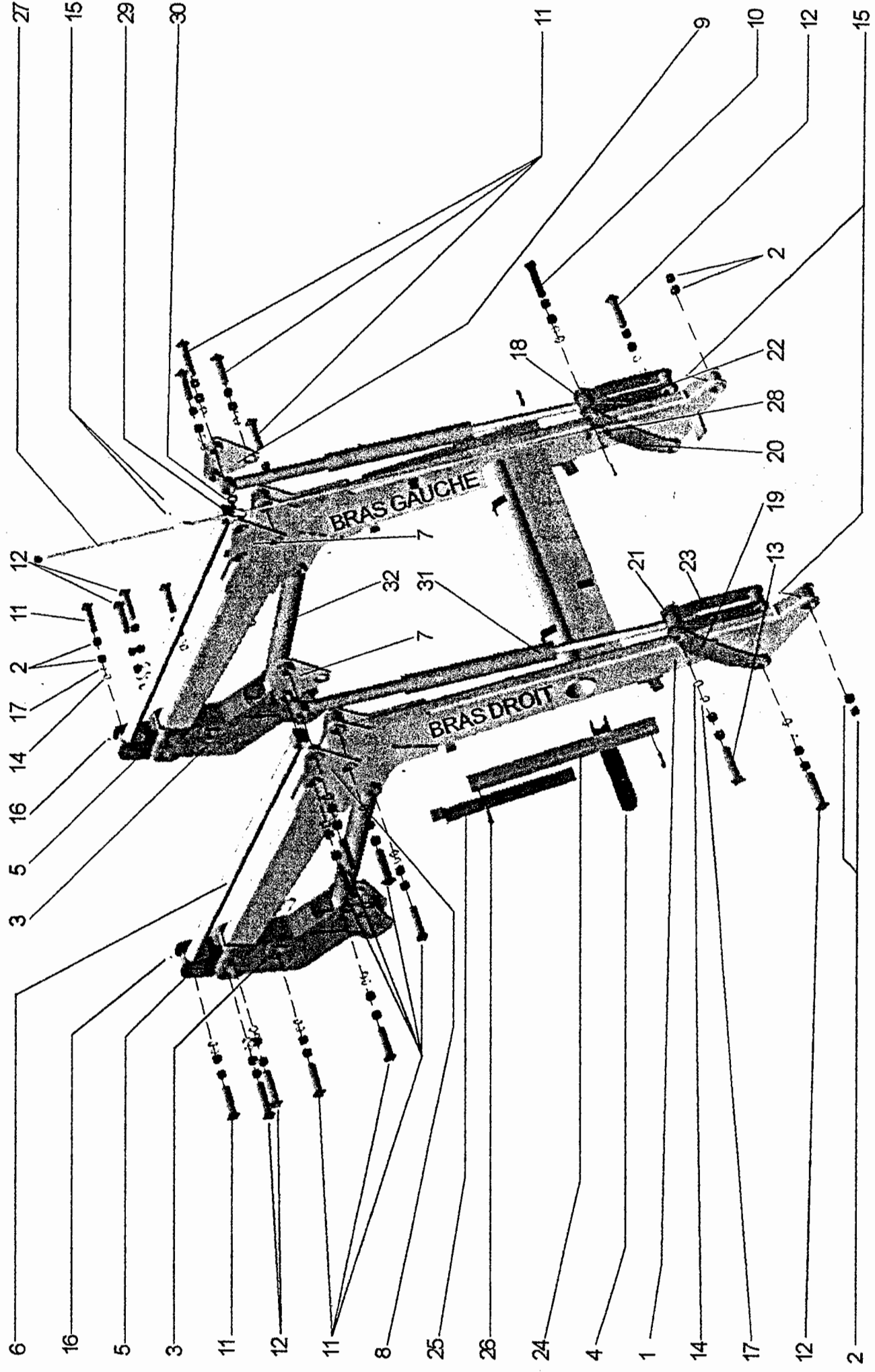
NOTA : Les 4 fils noirs du câble poignée possèdent un numéro (de 1 à 4) permettant de les identifier lors du branchement.

- ▣ Enlever la borne 7 fiches du boîtier plastique,
- ▣ Le fil n°1 se place dans l'emplacement 1/L de la prise caravane,
- ▣ Le fil n°2 et le fil marron (repéré avec une bague bleue n°6) dans l'emplacement 6/54,
- ▣ Le fil n°3 dans l'emplacement 3/31,
- ▣ Le fil n°4 dans l'emplacement 4/R,
- ▣ Le fil de masse couleur jaune/vert et le fil bleu (repéré avec un bague violette n°7) dans l'emplacement 7/58L,



CHARGEURS *Prestige* 150 - 120 - 100 v2.0

GAMME *Prestige* FAUCHEUX



GAMME Prestige FAUCHEUX

Prestige 150 - 120 - 100 'v2.0' (à partir du 10 janvier 2002)

NOMENCLATURE

REP	REFERENCES			NBRE	DESIGNATION
	<i>Prestige 150</i>	<i>Prestige 120</i>	<i>Prestige 100</i>		
1	A8380	A8362	A8661	1	Brancard nu
2	21955	21955	21955	48	Bague d'usure
3	21567 *	24280	24280	2	Montant nu
4	27423	27423	27423	1	Entretoise de sécurité
5	21569 *	24167	24167	2	Point parallélogramme
6	A9084	A9084	A9084	2	Tirant parallélogramme
7	A9086	A9086	A9086	1	Palonnier nu
8	A9088	A9088	A9088	1	Palonnier extérieur droit
9	A9087	A9087	A9087	1	Palonnier extérieur gauche
10	38740	38740	38740	1	Axe Ø30 longueur 146 + 1 M8
11	24486	24486	24486	12	Axe Ø30 longueur 132
12	24488	24488	24488	6	Axe Ø30 longueur 146
13	A8712	A8712	A8712	1	Axe Ø30 longueur 132 graissé au centre pour viseur de benne
14	66105	66105	66105	22	Circlips Ø30
15	64003	64003	64003	20	Graisseur droit
16	64004	64004	64004	2	Graisseur coudé
X	22011	22011	22011	22	Chapeau plastique (graisseur)
17	25033	25033	25033	22	Rondelle élastique
18	A9132	A9132	A9132	1	Bielle sur brancard extérieure gauche
19	A9133	A9133	A9133	1	Bielle sur brancard extérieure droite
20	A9348	A9348	A9348	1	Bielle sur brancard intérieure gauche
21	A9112	A9112	A9112	1	Bielle sur brancard intérieure droite
22	A9004	A9004	A9004	1	Bielle sur porte-outil gauche
23	A9007	A9007	A9007	1	Bielle sur porte-outil droite
24	A3797	A3797	A3797	2	Fourreau de béquille
25	A8671	A8671	A8671	2	Pied de béquille
26	96880	96880	96880	6	Goupille clips Ø10
27	25330	25330	25330	1	Tige viseur de benne
28	38867	38867	38867	1	Support de tige
29	A0785	A0785	A0785	1	Guide viseur de benne
30	A0783	A0783	A0783	1	Bague nyatron
31	A9091	A9090	A9089	1	Vérin de cavage
X	A9387	A9387	A2881		pochette de joints
32	A9134	A8733	A8733	1	Vérin de levage
X	A9136	22910	22910		pochette de joints
	A8697	A8697	A8697	1	Crochet pour multicoupleur et valves
	61921	61921	61921	1	Vis HM 10x30 T8Z
	61405	61405	61405	1	Ecrou frein HM 10
	52148	52148	52148	2	Rondelle Ø10
Fournitures diverses					
	24395	24395	24395	4	Carton 1000x800
	25420	25420	25420	1	Adhésif montage / démontage F"88"
	26117	26117	26117	1	Etiquette "CE" 2000
	A0831	A0831	A0831	0,25	Adhésif "Warning" Chargeur MF
	A1189	A1189	A1189	1	Strip filet rouge gauche
	A1190	A1190	A1190	1	Strip filet rouge droit
	A8743	A8743	A8743	1	Notice d'instruction
	A8744	A8744	A8744	1	Livret pièces de rechange
	A4112	A4112	A4112	1	Adhésif "Fauchoux" filet rouge
	A8507	A8507	A8507	2	Adhésif "Prestige" (150 - 120 - 100)
	A8701	A8701	A8701	2	Adhésif "Brancard garante 5 ans"

* Existe aussi en petit montant réf. 24280, avec points parallélogrammes réf. 24167

COMMANDE PIECES DE RECHANGE - SPARE PARTS ORDER

N°

Date

Etablissement - Dealer

**Nom + adresse
Name + address**

Référence Réf. Nr	Désignation selon nomenclature Description as per Parts list	Quantité Quantity	Prix - Price		Total	Pour appareil type et numéro de série For equipment type and serial
			P.U. U.P.	Total		
1						
2						
3						
4						
5						
6						
7						
8						
9						
10						
11						
12						
13						
14						
15						
16						
17						
18						

**MONTANT TOTAL
TOTAL AMOUNT**

**MONNAIE
CURRENCY**

**MODE D'EXPEDITION
DELIVERY**

- EXPRESS
- NORMAL

Adresse de facturation
Billing address

Délai souhaité
Wished delivery date

Adresse de livraison
Delivery address

B.P. 50 - 29, rue du Pdt Kennedy, 28111 LUCÉ cedex
Tél. 02 37 30 40 50 - Fax 02 37 30 16 43
e-mail : info@fauchaux.fr - Internet : www.fauchaux.fr